

Tervdokumentáció

Kollégium épület épületenergetikai felújítása

Türr István Gimnázium és Kollégium

Pápa

2018. június



ÉPÍTETŐ:
TERVEZÉS:

Pápai Tankerületi Központ, 8500 Pápa, Mézeskalács utca 2.
vezető tervező: Horváth Tibor, E 08-0378
építész: Oszvári András E 02-1475, Hillbert András
épületenergetika: Tar Flórián Szécsé, TE, 15-0713, 15-30007
tűzvédelem: Garabics Krisztián, I-97/2013

Türr István Gimnázium és Kollégium
Energetikai felújítási terv

HELYSZÍN: Pápa, Erkel Ferenc utca 39. HRSZ.: 3284/9

Aláíró lap

ÉPÍTÉSI TEVÉKENYSÉG:	Kollégium épület épületenergetikai felújítása
ÉPÍTÉSI TEVÉKENYSÉG HELYE:	Türr István Gimnázium és Kollégium Pápa, Erkel Ferenc utca 39. HRSZ.: 3284/9
ÉPÍTETŐ:	Pápai Tankerületi Központ, 8500 Pápa, Mézeskalács utca 2.
VEZETŐ TERVEZŐ:	Horváth Tibor É 08-0378
ÉPÍTÉSZET:	Ozsvárt András É 02-1475 Hilbert András
ÉPÜLETENERGETIKA:	Tar Flórián Szés6, TÉ, 15-0713, 15-30007
TŰZVÉDELEM:	Garabics Krisztián I-97/2013

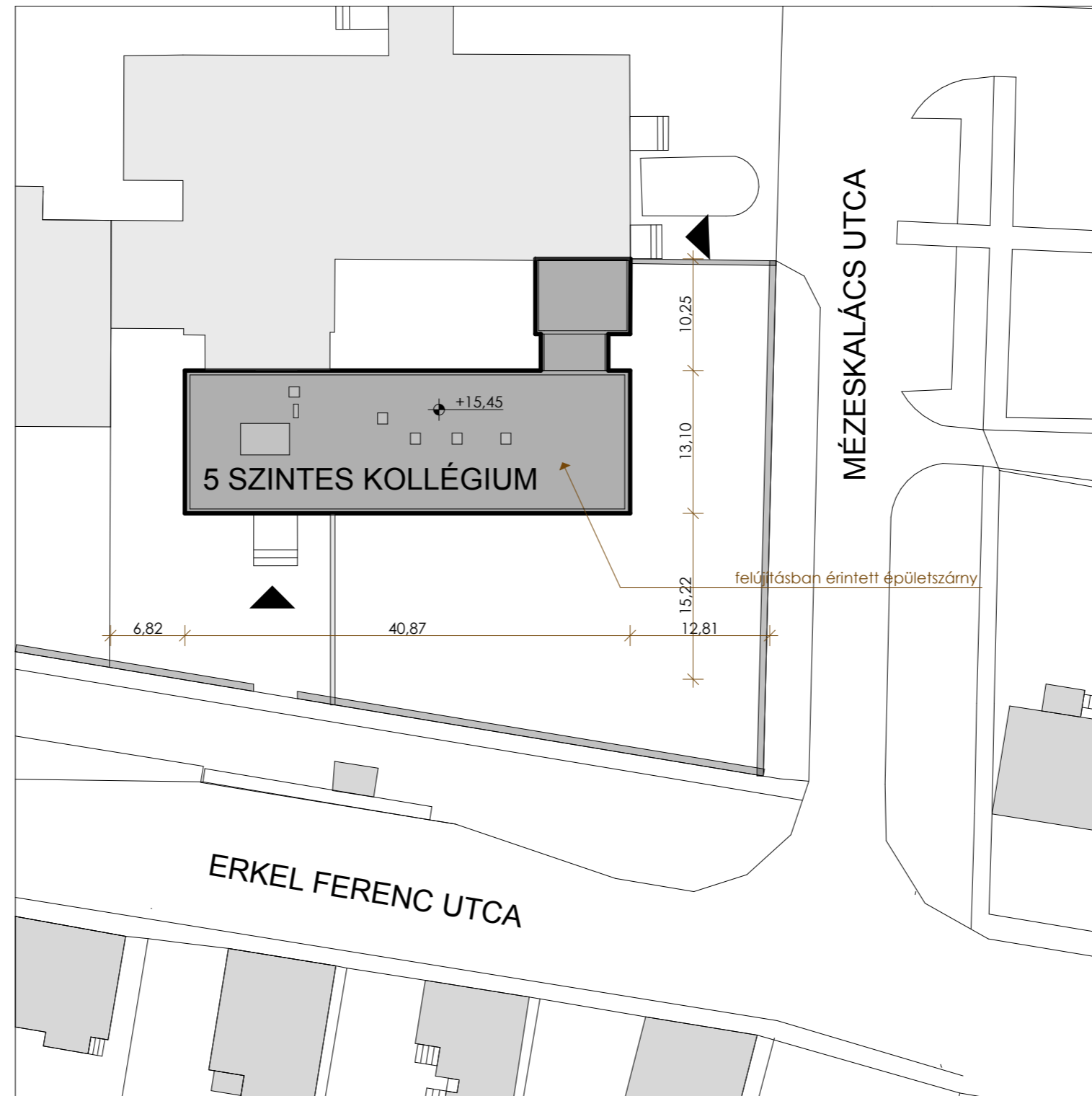
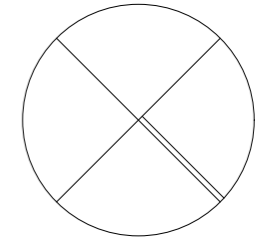
Tartalomjegyzék

sorszám	Tervlap neve
E-1	Aláíró lap
E-2	Helyszínrajz
Meglévő 1	földszinti alaprajz
Meglévő 2	1-2-3-4 emeleti alaprajz
Meglévő 3	tető alaprajz
Meglévő 4	keresztmetszet
Meglévő 5	északi homlokzat
Meglévő 6	déli homlokzat
Meglévő 7	nyugati és keleti homlokzat
Tervezett 1	Földszinti alaprajz
Tervezett 2	1-2-3-4 emeleti alaprajz
Tervezett 3	Tető alaprajz
Tervezett 4	Keresztmetszet
Tervezett 5	Északi homlokzat
Tervezett 6	Déli homlokzat
Tervezett 7	Nyugati és Keleti homlokzat
Tervezett 8	Nyílászáró konzignáció

Jelen terv a tervezők szellemi terméke, melyet szerzői jogok védenek. Felhasználására csak az építető jogosult a tervnek megfelelő célra. A tervek egységben képezik a dokumentációt! Ennek megfelelően az építéshez és gyártáshoz ismerni kell a fő tervlapok, a hivatkozott tervek, a részlettervek és konzignációk, valamint a műleírás tartalmát, továbbá a szakági tervekkel való összefüggéseket. Ezek összhangját az építésvezető és a műszaki ellenőr is előzetesen ellenőrizni, hiány esetén a tervezőnek jelezni köteles! A szakági és részlettervi kapcsolódásoknak nem megfelelően kialakított részleteket vissza kell bontani. A bevont szakágak ennek megfelelő tájékoztatásáért az építésvezető felel.

Helyszínrajz

1:500



ÉPÍTETŐ:
TERVEZÉS:

Pápai Tankerületi Központ, 8500 Pápa, Mézeskalács utca 2.
vezető tervező: Horváth Tibor, É 08-0378
építész: Osvárt András, É 02-1475, Hlibert András
épületenergetika: Tar Flórián, Szécsé, T.É. 15-0713, 15-30007
tűzvédelem: Garabics Krisztián, I-97/2013

Türr István Gimnázium és Kollégium
Energetikai felújítási terv Helyszínrajz

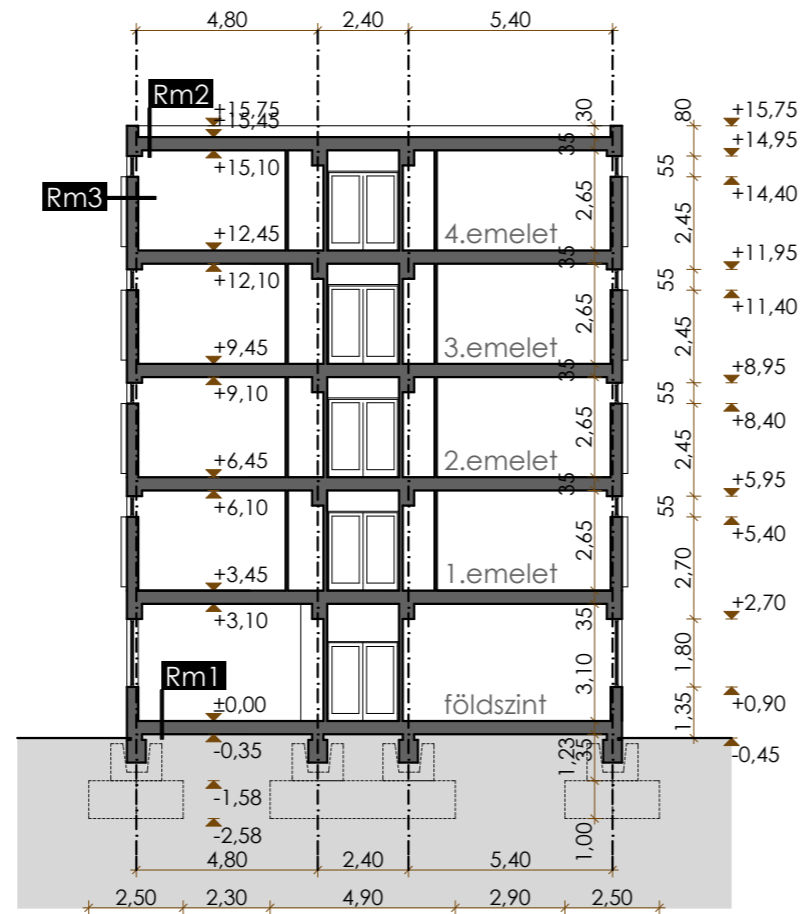
HELYSZÍN: Pápa, Erkel Ferenc utca 39. HRSZ.: 3284/9
LÉPTÉK: 1:500
DÁTUM: 2018.06.18.

RAJZ SZÁM

E-2

keresztmetszet

1:200



meglévő rétegrendek:

Rm3: - 1,5 cm vakolat
- 30 cm kerámia téglafalazat
- 1,5 cm vakolat

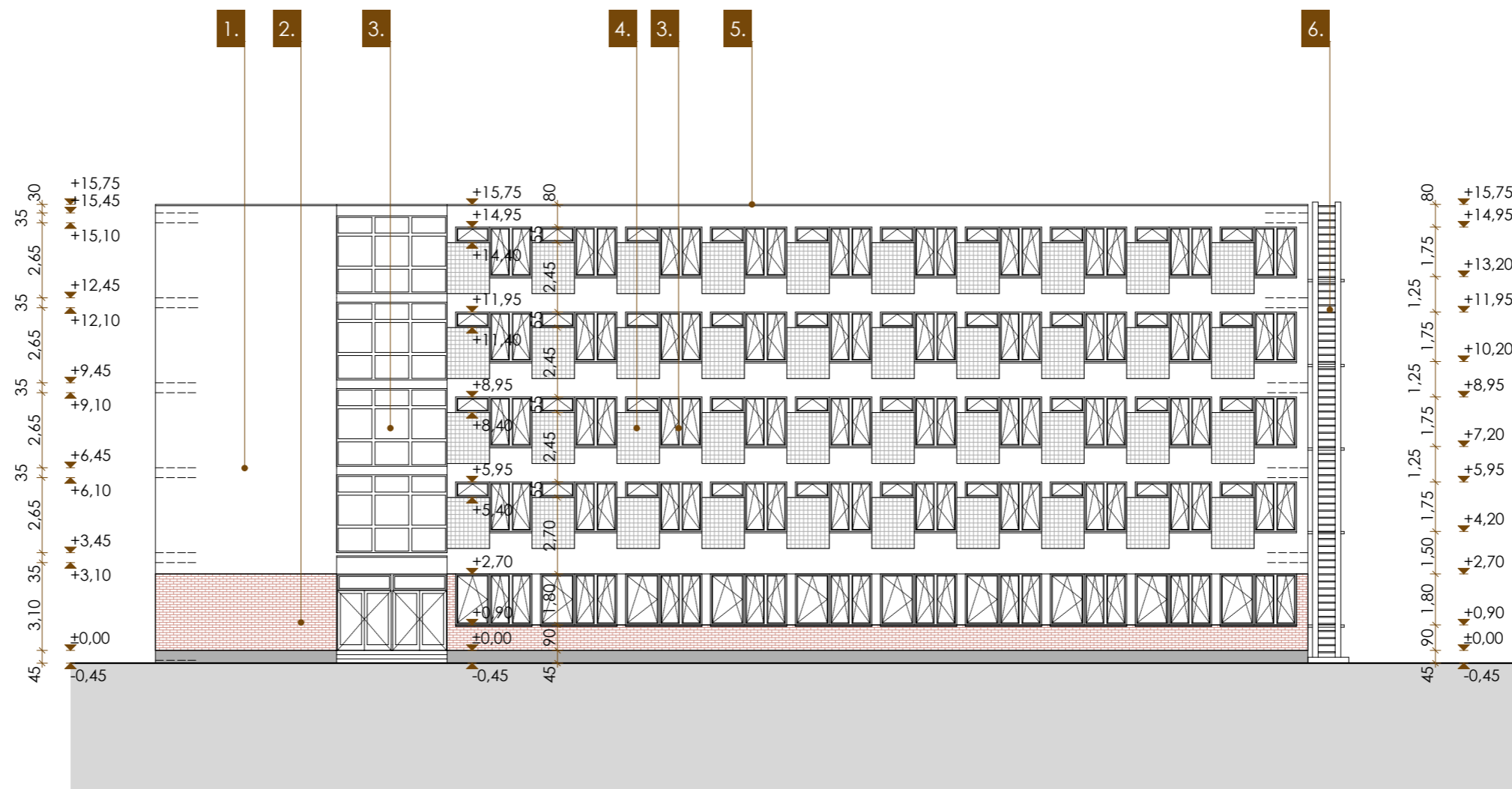
Rm2: - 2 rtg. bitumenes vízszig.
- 12 cm könnyűbeton lejtésben
- 20 cm vb. földém

Rm1: - 2 cm márványozólapburkolat
- 2 cm ágyazó habarcs
- 8 cm aljzatbeton
- 20 cm kavics feltöltés

m e t s z e t

északi homlokzat

1:200



északi homlokzat

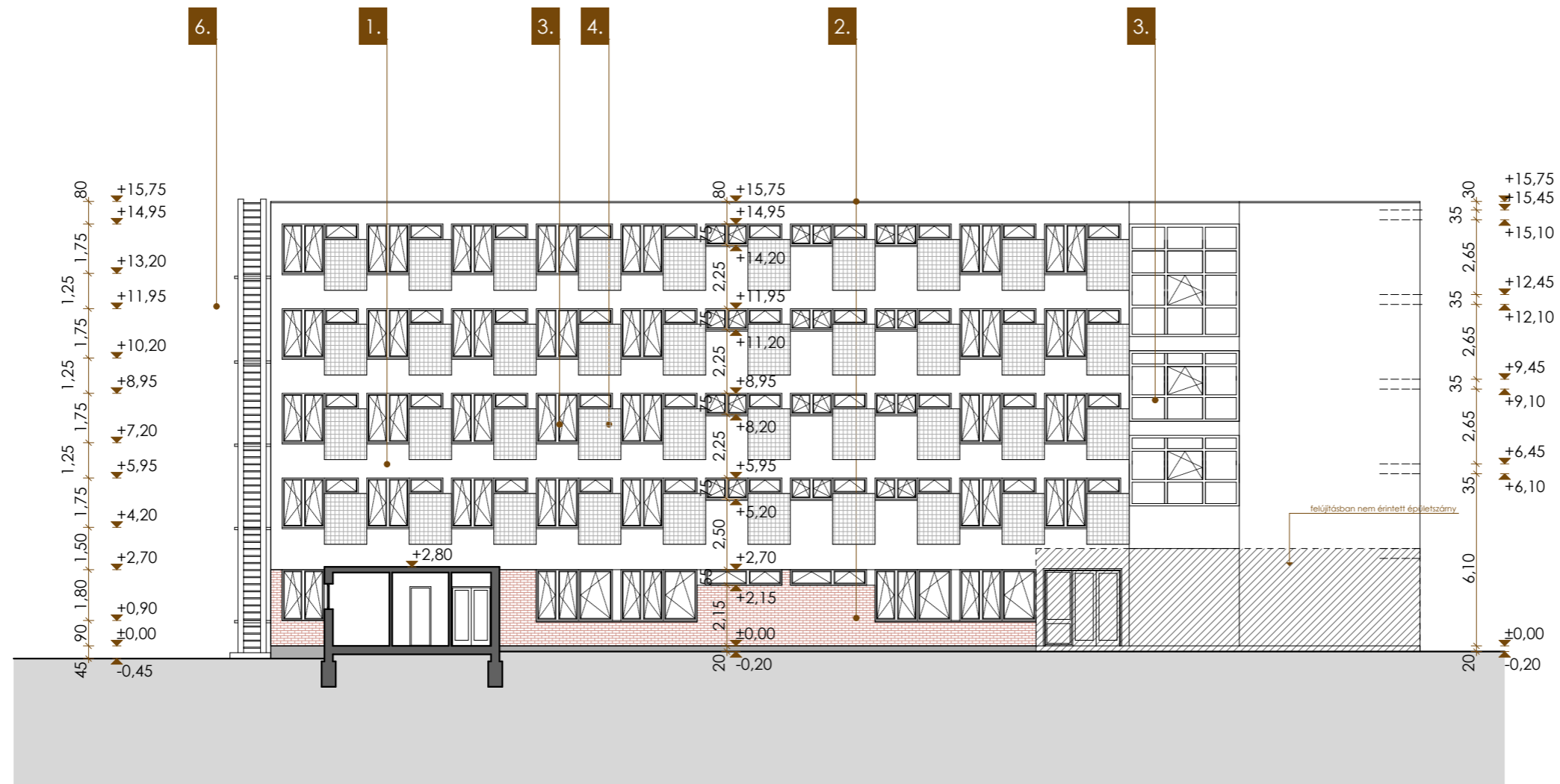
meglévő homlokzatképzés

1. dörzsölt fehér vakolat
2. látszó falazott klinker téglá burkolat
3. fa, fém vagy műanyag nyílászáró
4. ragasztott kerámia lapburkolat
5. bádoggal szegély
6. fém tűzlépcső



déli homlokzat

1:200



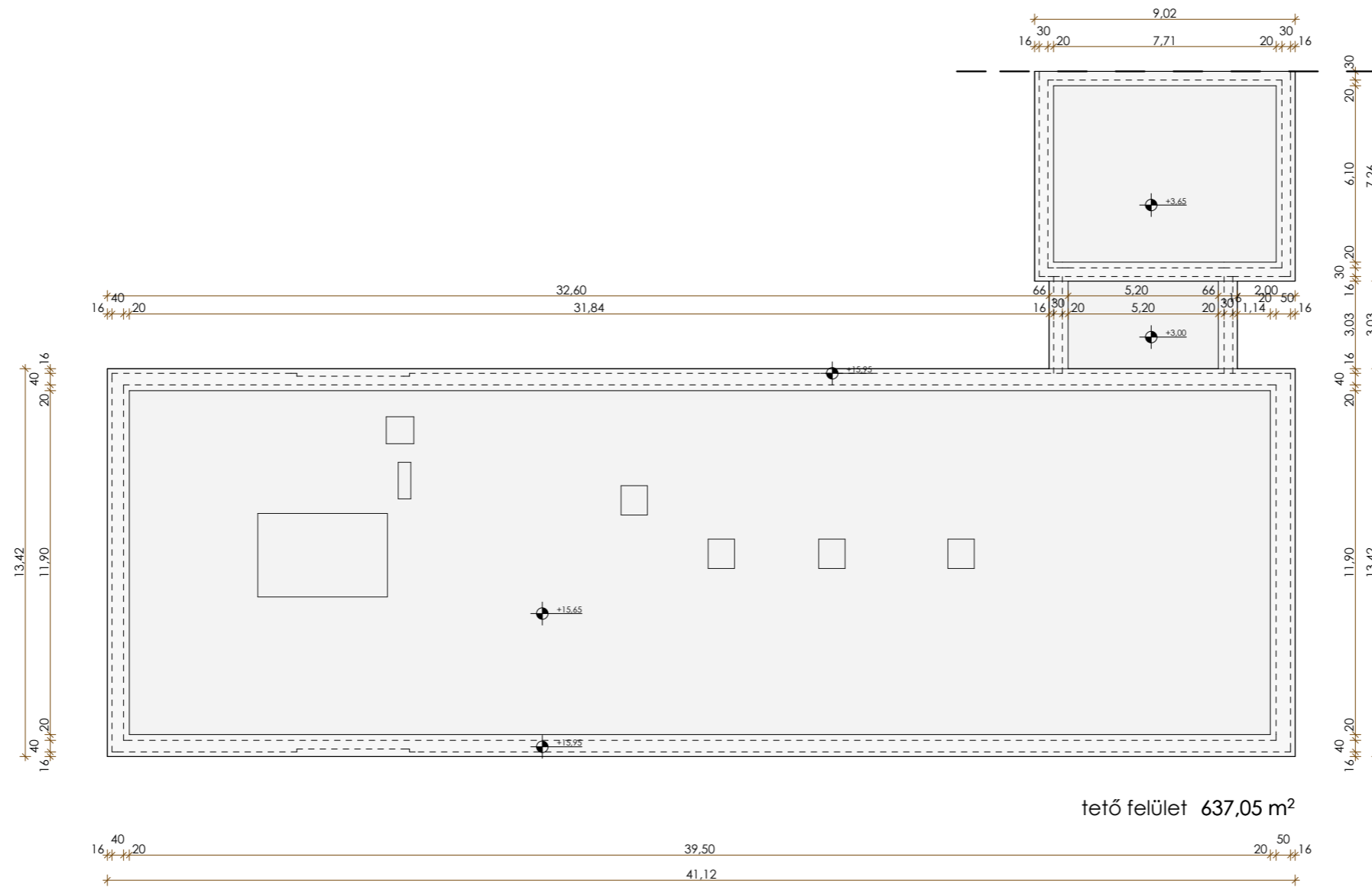
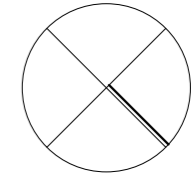
d é l i h o m l o k z a t

meglévő homlokzatképzés

1. dörzsölt fehér vakolat
2. látszó falazott klinker téglá burkolat
3. fa, fém vagy műanyag nyílászáró
4. ragasztott kerámia lapburkolat
5. bádóg szegély
6. fém tűzlépcső

Tető alaprajz

1:200



ÉPÍTETŐ:
TERVEZÉS:

Pápai Tankerületi Központ, 8500 Pápa, Mézeskalács utca 2.
vezető tervező: Horváth Tibor, É 08-0378
építész: Oszvári András, É 02-1473, Hlibert András
épületenergetika: Tar Flórián, Szécsé, IE, 15-0713, 15-30007
tűzvédelem: Garabics Krisztián, I-97/2013

Türr István Gimnázium és Kollégium
Energetikai felújítási terv Tető alaprajz

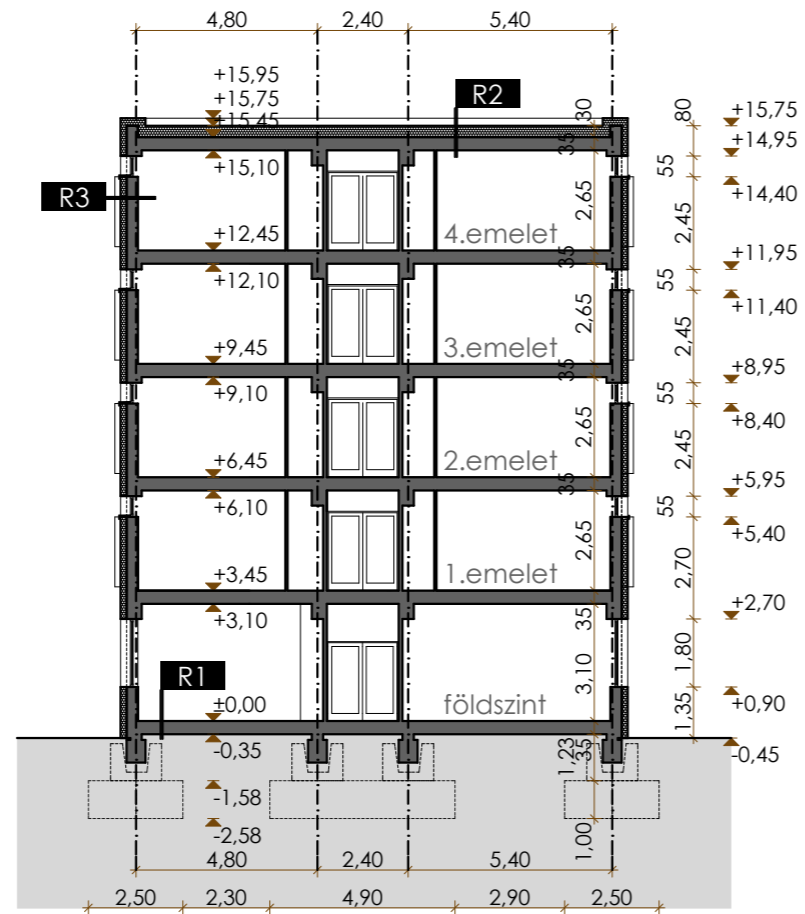
HELYSZÍN: Pápa, Erkel Ferenc utca 39. HRSZ.: 3284/9
LÉPTÉK: 1:200
DÁTUM: 2018.06.18.

RAJZ SZÁM

Tervezett 3

Keresztmetszet

1:200



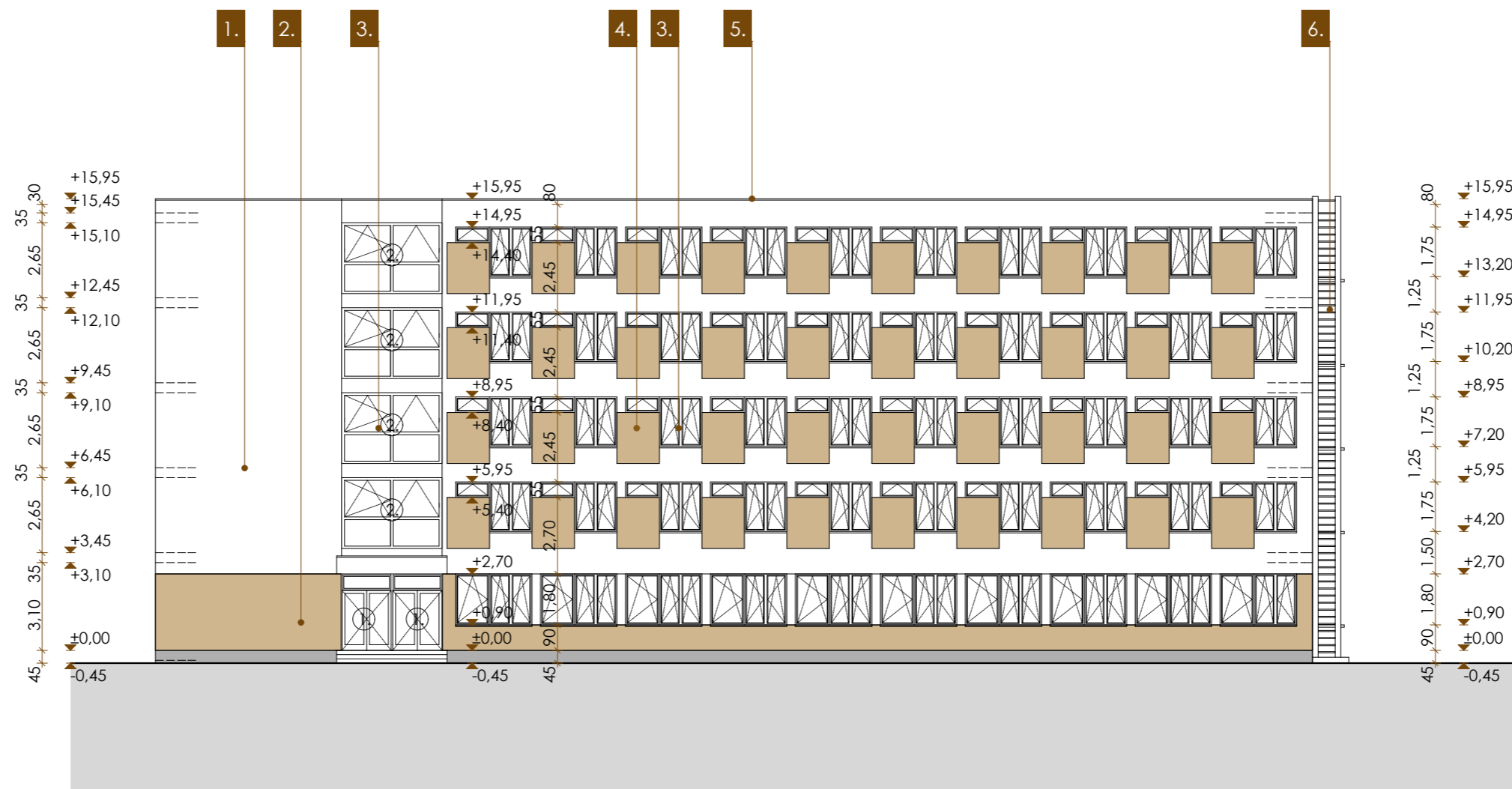
tervezett rétegrendek:

- R3: - 0,5 cm vakolat
 - 16cm EPS, XPS, vagy kőzetgyapot homlokzati hőszigetelés
 - 30 cm kerámia téglafalazat
 - 1,5 cm vakolat
- R2: - műanyag vízszigetelés
 - 20cm lépésálló hőszigetelés lejtésben
 - 2 rtg. bitumenes vízszig.
 - 12 cm könnyűbeton lejtésben
 - 20 cm vb. födém
- R1: - 2 cm márványmozaik lapburkolat
 - 2 cm ágyazó habarcs
 - 8 cm aljzatbeton
 - 20 cm kavics feltöltés

m e t s z e t

Északi homlokzat

1:200



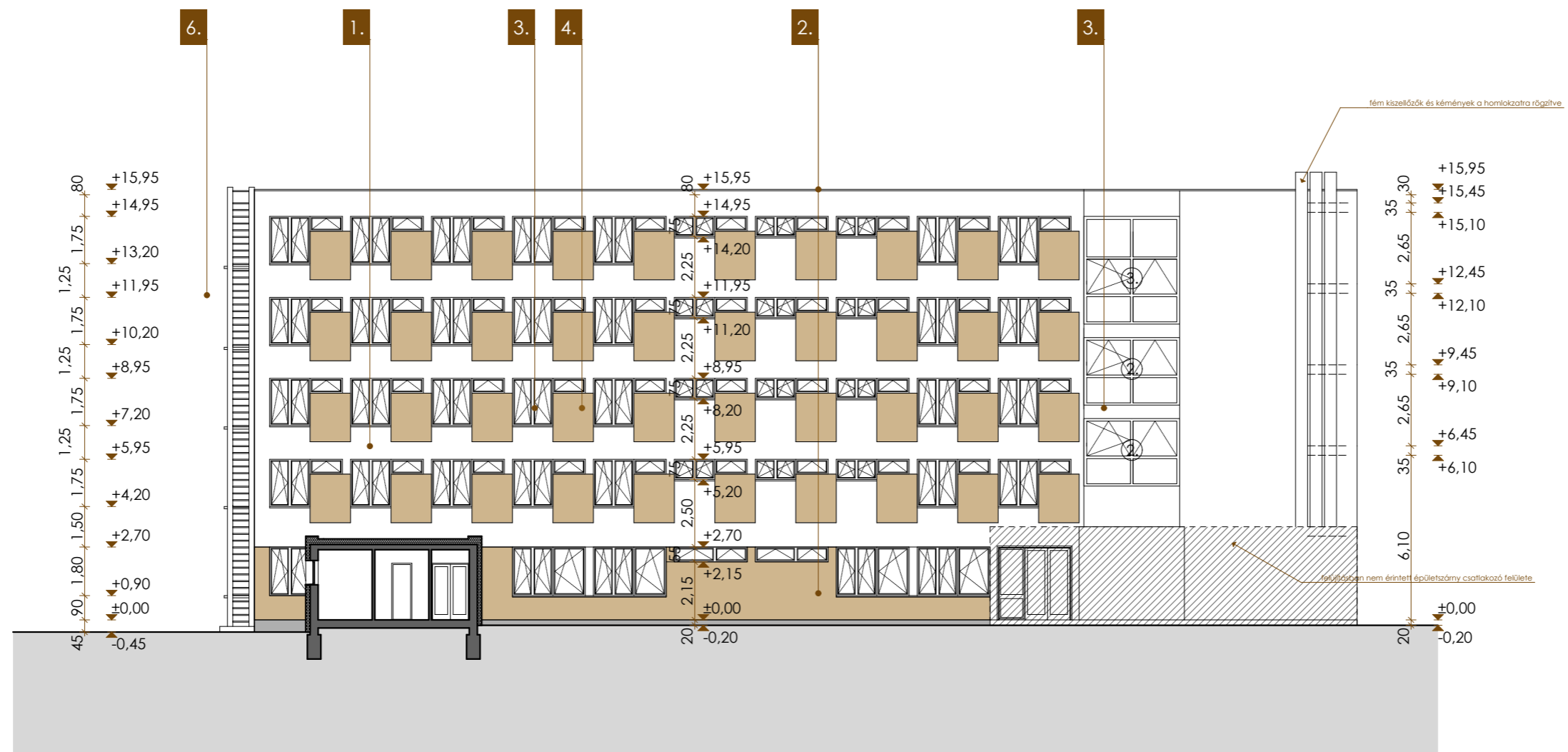
é s z a k i h o m l o k z a t

tervezett homlokzatképzés

1. dörzsölt fehér vakolat
2. dörzsölt világosbarna (kapuccino) vakolat
3. korszerű műanyag nyílászáró
4. dörzsölt középbarna (kávés) vakolat
5. bádoggal szegély
6. fém tűzlépcső fekete színben

Déli homlokzat

1:200



d é l i h o m l o k z a t

tervezett homlokzatképzés

1. dörzsölt fehér vakolat
2. dörzsölt világosbarna (kapuccino) vakolat
3. korszerű műanyag nyílászáró
4. dörzsölt közép barna (kávés) vakolat
5. bádoggal szegély
6. fém tűzlepcső fekete színben



ÉPÍTETŐ:
TERVEZÉS:

Pápai Tankerületi Központ, 8500 Pápa, Mézeskalács utca 2.
vezető tervező: Horváth Tibor, É 08-0378
építész: Osvárt András, É 02-1475, Hlibert András
épületenergetika: Tar Flórián, Szécsé, IE, 15-0713, 15-30007
tűzvédelem: Garabics Krisztián, I-97/2013

Türr István Gimnázium és Kollégium
Energetikai felújítási terv Déli homlokzat

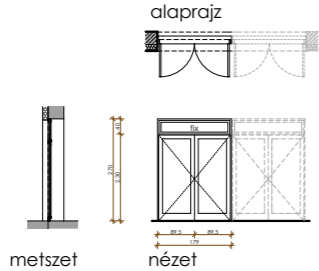
HELYSZÍN: Pápa, Erkel Ferenc utca 39. HRSZ.: 3284/9
LÉPTÉK: 1:200
DÁTUM: 2018.06.18.

RAJZ SZÁM

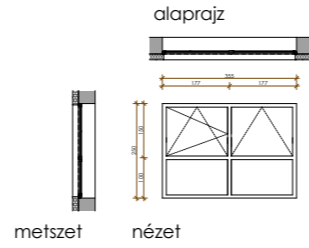
Tervezett 6

Nyílászáró konszignáció

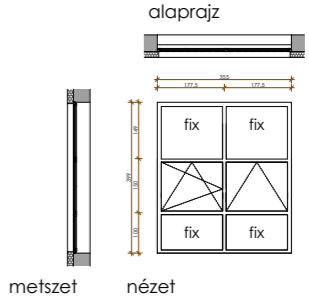
1:200

jel	1.
megnevezés	bejárat portál, északi oldal
méret	179/270
darabszám	2 db
nyitás típus/irány	kétszárnyú kifelé nyíló, fix felülvilágítóval
tok	alumínium
szárny	alumínium
felületkezelés	festett antracit színű
üvegezés	3 rétegű
zárszerkezet	több ponton záródó rejtett biztonsági vasalat
párkány	-
könyöklő	-
küszöb	-
egyebek	mágnes-zár kiegészítés távoli nyitáshoz, mozgó szárnyak mechanikája és rögzítése közületi igénybevételre tervezve! 

Méretetek cm-ben.
Gyártás előtt helyszíni méretvétel szükséges!

jel	2.
megnevezés	közlekedő és lépcsőház ablak
méret	355/250
darabszám	6 db
nyitás típus/irány	kétszárnyú bukó- bukó-nyíló, fix alsó résszel
tok	PVC
szárny	PVC
felületkezelés	anyagában színezett, fehér
üvegezés	3 rétegű
zárszerkezet	több ponton záródó rejtett biztonsági vasalat
párkány	műanyag rendszer elem
könyöklő	műanyag rendszer elem
küszöb	-
egyebek	mozgó szárnyak mechanikája és rögzítése közületi igénybevételre tervezve! 

Méretetek cm-ben.
Gyártás előtt helyszíni méretvétel szükséges!

jel	3.
megnevezés	közlekedő és lépcsőház ablak
méret	355/399
darabszám	1 db
nyitás típus/irány	kétszárnyú bukó- bukó-nyíló, fix alsó résszel és fix felülvilágítóval
tok	PVC
szárny	PVC
felületkezelés	anyagában színezett, fehér
üvegezés	3 rétegű
zárszerkezet	több ponton záródó rejtett biztonsági vasalat
párkány	műanyag rendszer elem
könyöklő	műanyag rendszer elem
küszöb	-
egyebek	mozgó szárnyak mechanikája és rögzítése közületi igénybevételre tervezve! 

Méretetek cm-ben.
Gyártás előtt helyszíni méretvétel szükséges!

