

# ÚTMUTATÓ

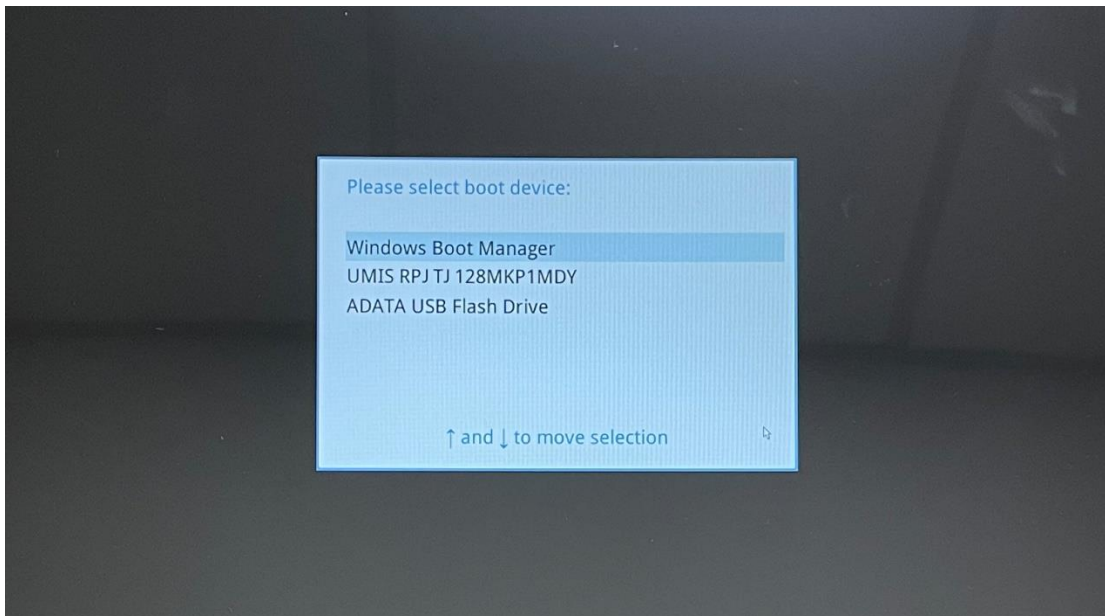
- az RRF-1.2.1-2021-2021-00001 azonosítószámú,  
„Digitális oktatáshoz való egyenlő hozzáférés fel-  
tételének biztosítása a tanulók és a pedagógusok  
számára” című projekt keretében személyes haszná-  
latra kiosztott LENOVO 300w Yoga Gen 4 notebook  
operációs rendszerének (MS WIN 11 PRO) újratelepí-  
téséhez

**FIGYELEM! A FOLYAMAT TELJES ADATVESZTÉSEL JÁR!**

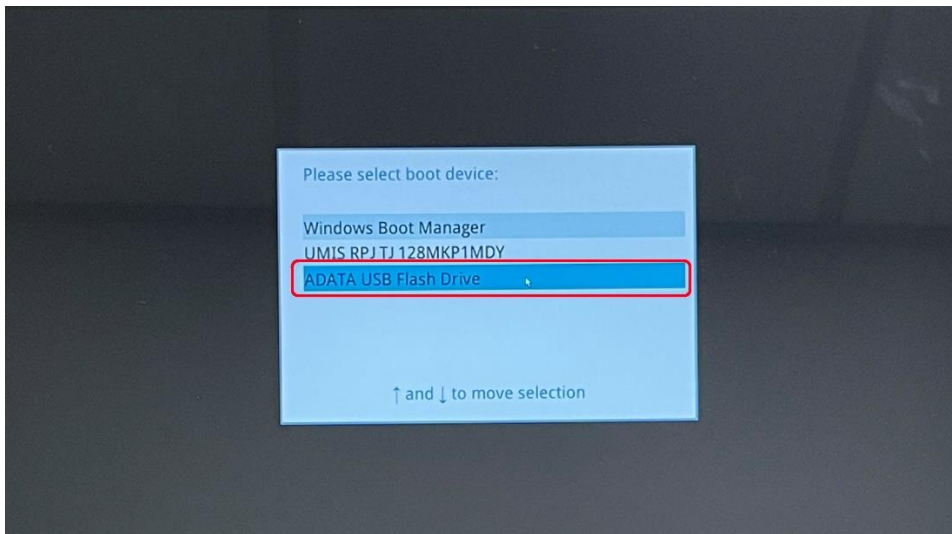
**Klebelsberg Központ**  
1054 Budapest, Bajcsy-Zsilinszky út 42-46.  
Telefon: +36 (1) 795 1170  
E-mail: [rrf\\_digitalis@kk.gov.hu](mailto:rrf_digitalis@kk.gov.hu)  
Web: [www.kk.gov.hu](http://www.kk.gov.hu)  
RRF-1.2.1-2021-2021-00001  
**Digitális oktatáshoz való egyenlő hozzáférés feltételeinek biztosítása a  
tanulók és a pedagógusok számára**

 **KLEBELSBERG  
KÖZPONT**

1. Kikapcsolt állapotban helyezze be a korábban elkészített MS WIN 11 PRO rendszerindító (boot) adathordozót az egyik USB csatlakozóba.
2. Használja a tápkábelt, csatlakoztassa a notebookot hálózati áramforráshoz.
3. Kapcsolja be a notebookot.
4. Nyomja meg többször az „F12” billentyűt a Lenovo logó megjelenése előtt a „**Please select boot device**” menü eléréséhez.
5. Belépést követően az alábbi képernyő jelenik meg.  
**Megjegyzés:** Esetlegesen előfordulhat, hogy a touchpad nem aktív, a kurzor nem mozog vagy nem jelenik meg. Ebben az esetben használja a navigációs billentyűket, illetve a tabulátor billentyűt.

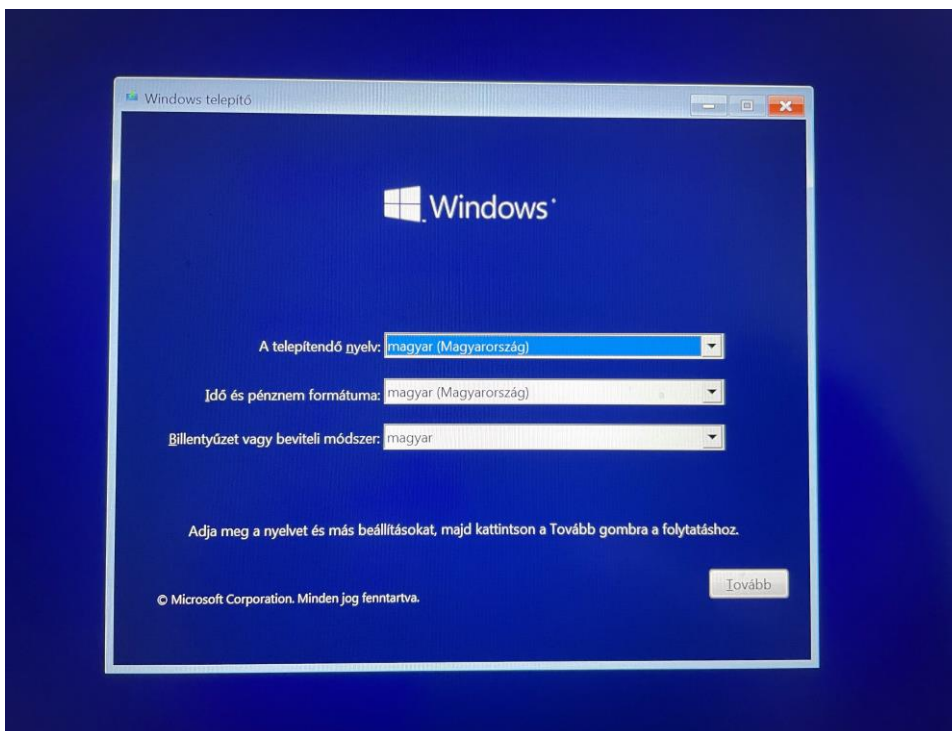


6. Válassza ki az „USB Flash Drive” lehetőséget, ezután a laptop újraindul.



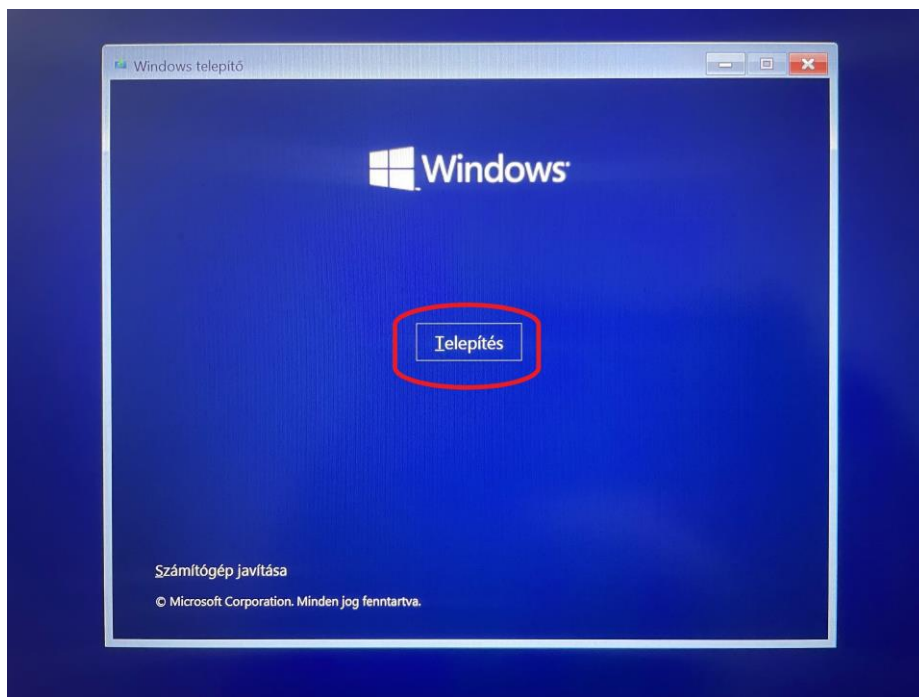
7. Újraindulást követően betölt a „Windows telepítő”.

**Megjegyzés:** Esetlegesen előfordulhat, hogy a touchpad nem aktív, a kurzor nem mozog vagy nem jelenik meg. Ebben az esetben használja a navigációs billentyűket, illetve a tabulátor billentyűt.

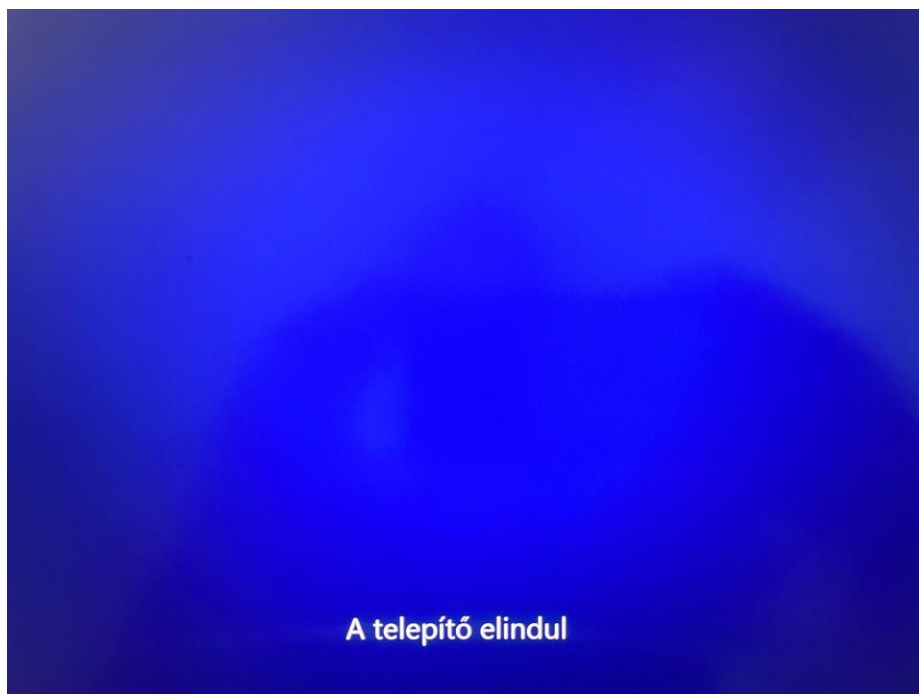


8. Kattintson a „Tovább” gombra vagy használja az „Enter” billentyűt.

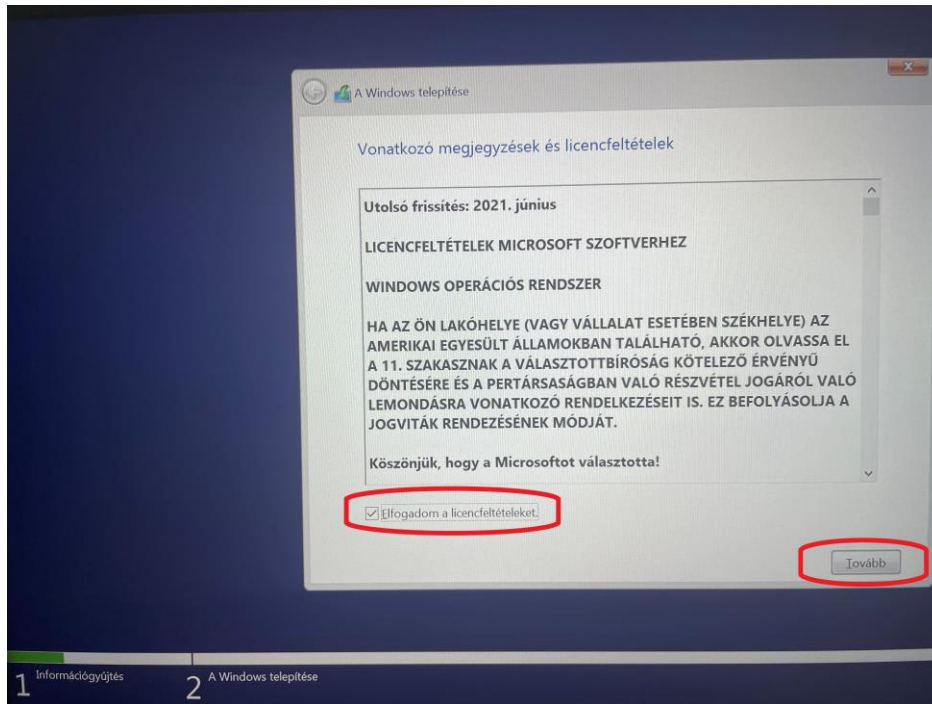
9. Kattintson a „Telepítés” gombra vagy használja az „Enter” billentyűt.



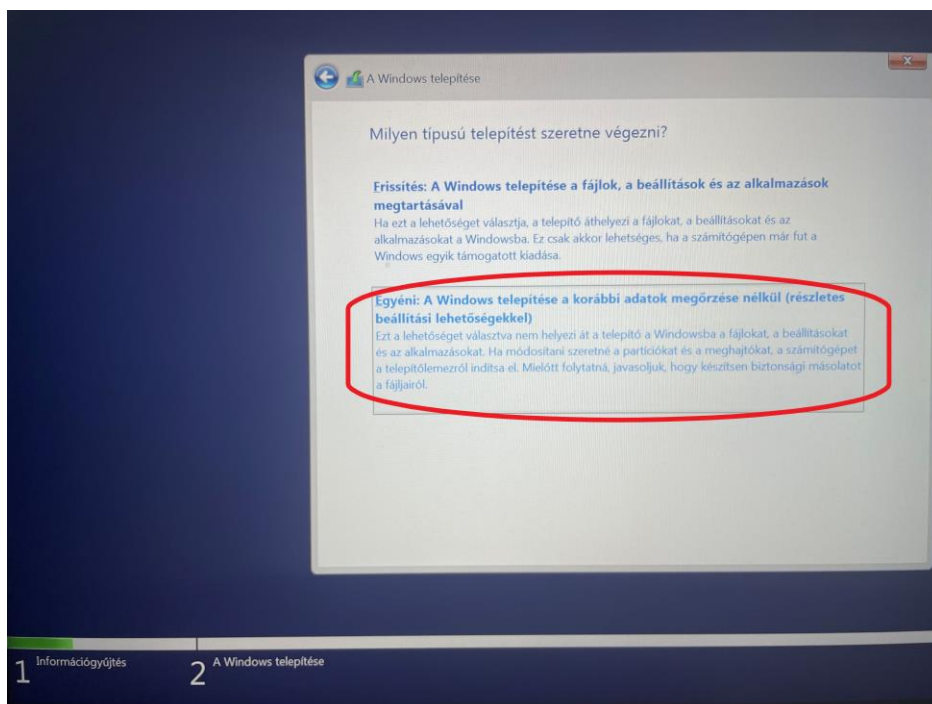
10. Ezt követően a „Telepítő elindul”.



11. Fogadja el a licence feltételeket (Shift+E), majd kattintson a „Tovább” gombra vagy használja az „Enter” billentyűt.



12. A navigációs billentyűk vagy az egér segítségével válassza ki az „Egyéni” telepítés lehetőséget, majd kattintson a „Tovább” gombra vagy használja az „Enter” billentyűt.

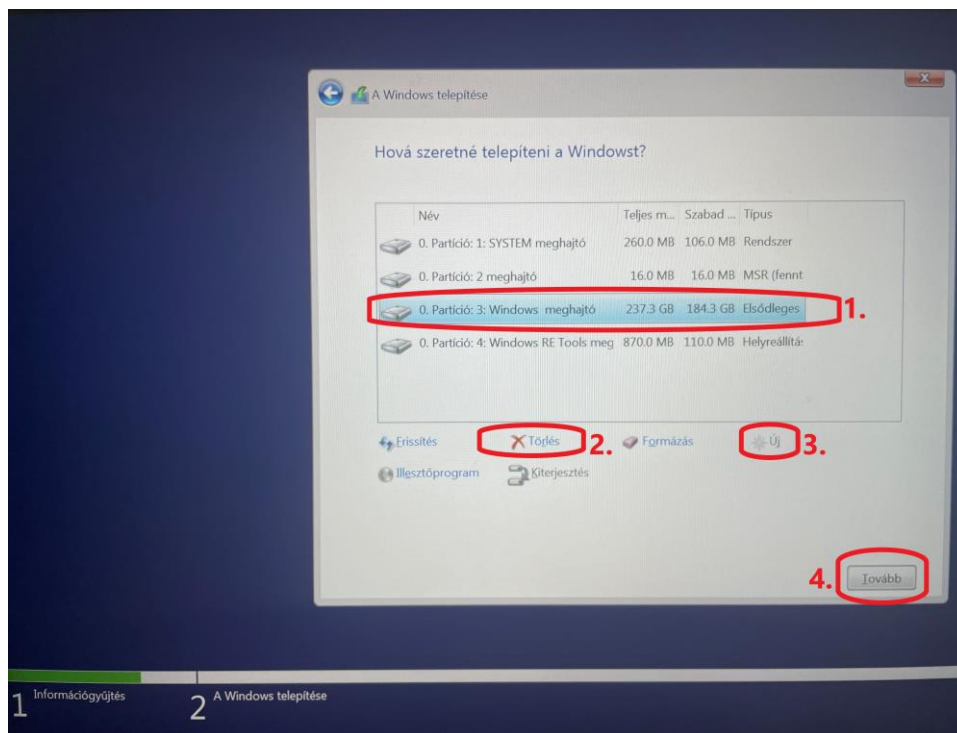




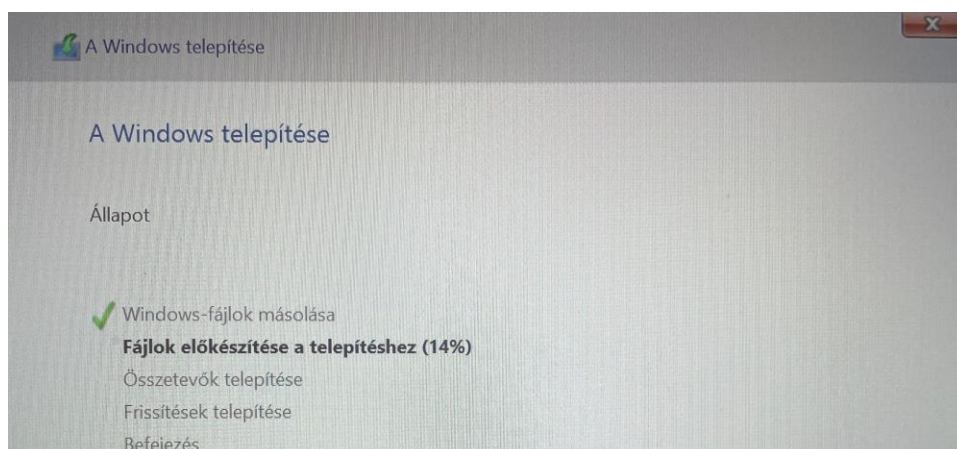
13. A navigációs billentyűk vagy az egér segítségével válassza ki a „0. Partíció: 3: Windows meghajtó” elnevezésű partíciót. Az egér vagy a tabulátor segítségével lépjen a „Tovább” gombra, majd kattintson vagy használja az „Enter” billentyűt.

**Megjegyzés:** Amennyiben a telepítő nem engedi a folytatást, abban az esetben törölje a partíciót, majd azt követően hozzon létre egy újat. Ezt abban az esetben is javasolt megtenni, ha a telepítő engedi a továbblépést.

**FIGYELEM! A MŰVELET TELJES ADATVESZTÉSSEL JÁR!**



14. Elindul a WINDOWS telepítése, a folyamat végén a notebook újraindul.

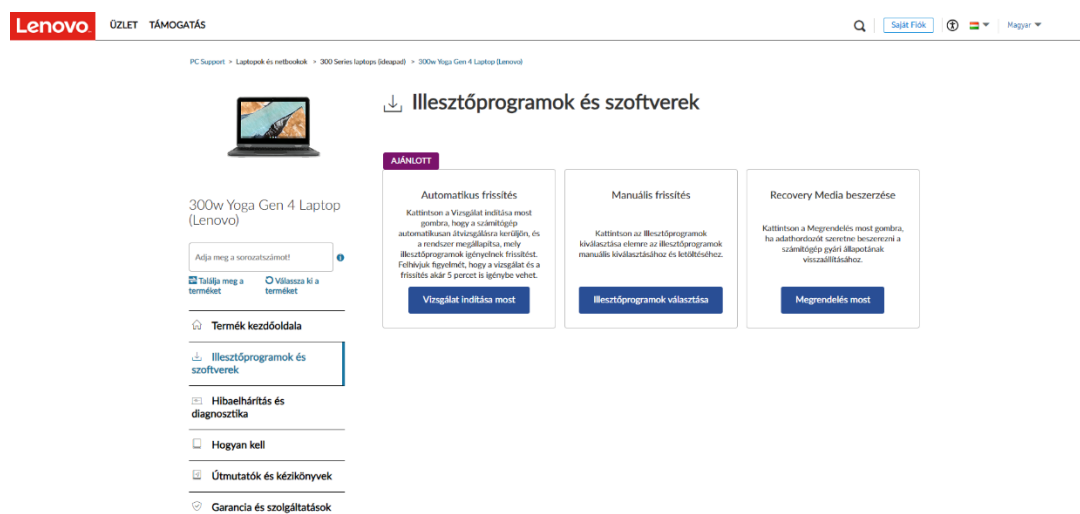


15. Az újraindítás követően kövesse az első használathoz szükséges üzembehelyezés lépéseit.

16. A bejelentkezést követően várja meg, amíg a szükséges „drivereket” automatikusan telepítésre kerülnek (Touchpad, hangszóró, stb...).

**Megjegyzés:** amennyiben a rendszer nem telepíti automatikusan a drivereket, az alábbi linken elérheti és letöltést követően telepítheti valamennyit:

<https://pcsupport.lenovo.com/hu/hu/products/laptops-and-netbooks/300-series/lenovo-300w-yoga-gen-4/downloads/driver-list>



Amennyiben a WIFI nem érhető el a notebookon, használjon egy másik laptopot a szükséges WIFI driverek letöltéséhez, majd adathordozó segítségével telepítse azokat. Ezt követően a WIFI-re csatlakozva minden egyéb szükséges illesztőprogramot elérhet és telepíthet.

17. Az illesztőprogramok telepítését követően ellenőrizze a „Gépházban” a „Windows Update” menüpont alatt az elérhető frissítéseket, töltsse le és telepítse valamennyit.

18. A „Gépházban” a „Fiókok” menüpont alatt az „Egyéb felhasználóknál” hozzáadhat online fiókot, amennyiben a beüzemelés során helyi fiókot hozott létre.

19. Távolítsa el a korábban elkészített MS WIN 11 PRO rendszerindító (boot) adathordozót az USB csatlakozóból.