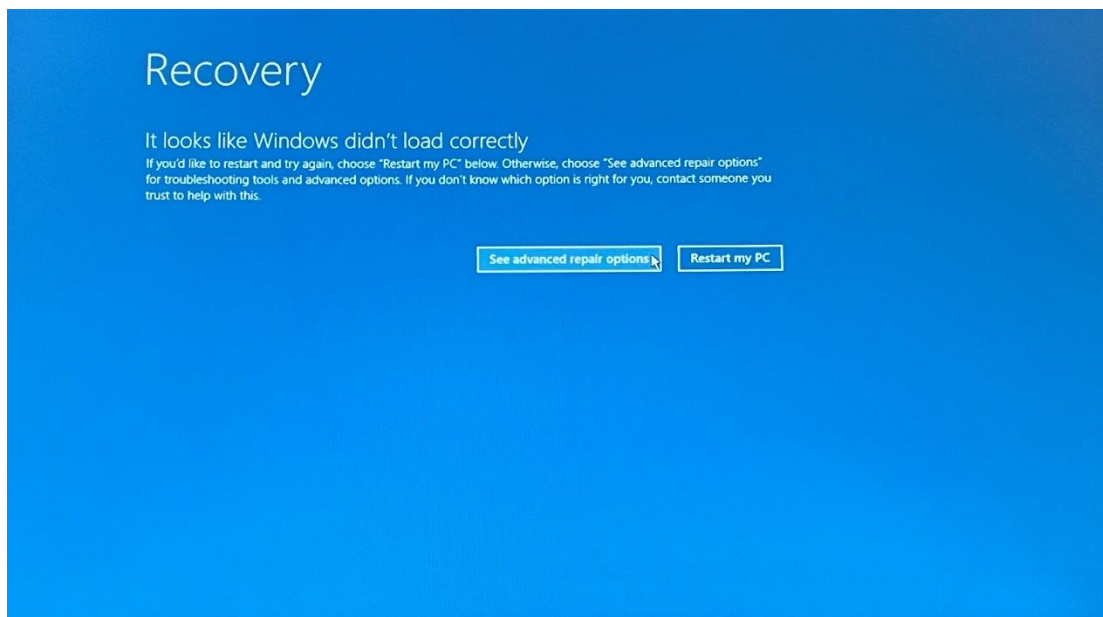


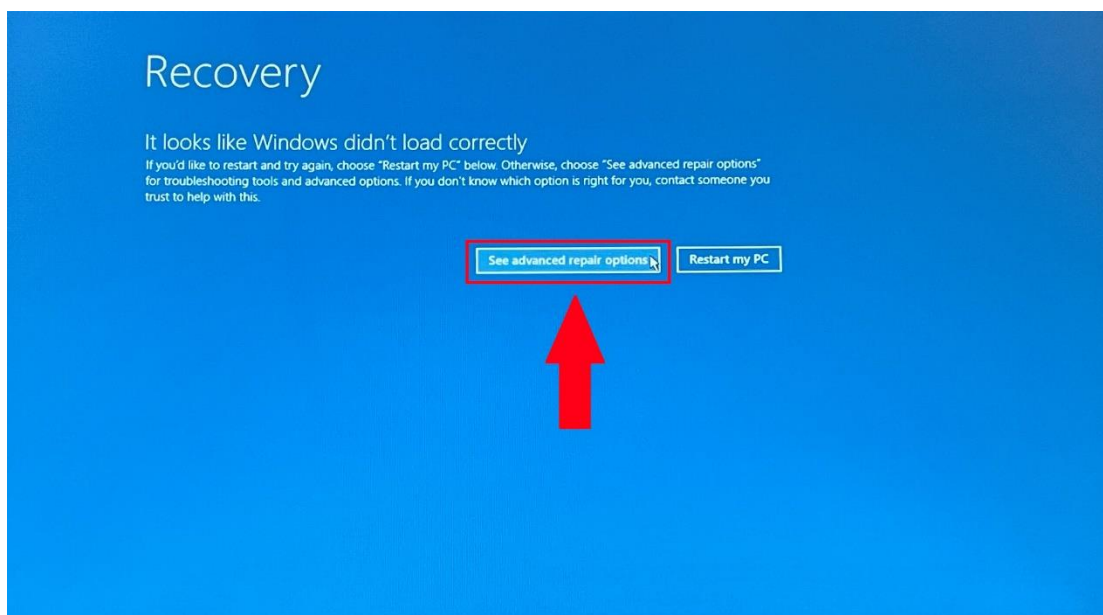
ÚTMUTATÓ

- az RRF-1.2.1-2021-2021-00001 azonosítójú, „Digitális oktatáshoz való egyenlő hozzáférés feltételeinek biztosítása a tanulók és a pedagógusok számára” című projekt keretében személyes használatra kiosztott LENOVO 300w Yoga Gen 4 notebook operációs rendszerének (MS WIN 11) saját meghajtóról történő újratelepítéséhez

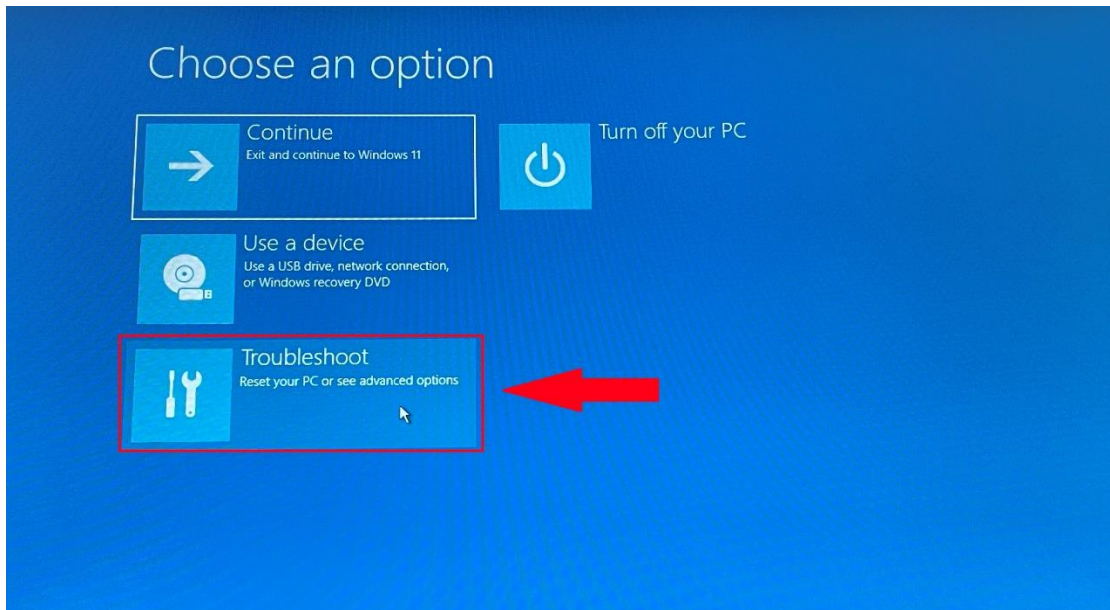
1. Használja a tápkábelt, csatlakoztassa az eszközt hálózati áramforráshoz.
2. A **„Windows Helyreállítási Környezetbe”** történő belépéshez kapcsolja be az eszközt, majd a Lenovo logó megjelenése közben nyomja meg és tartsa lenyomva a kikapcsoló gombot 10 másodpercig, hogy a notebook kikapcsoljon. Ismétlje meg a műveletet még egyszer. Ezt követően kapcsolja be az eszközt és hagyja, hogy betöltsön a rendszer és megjelenjen az alábbi képernyő:



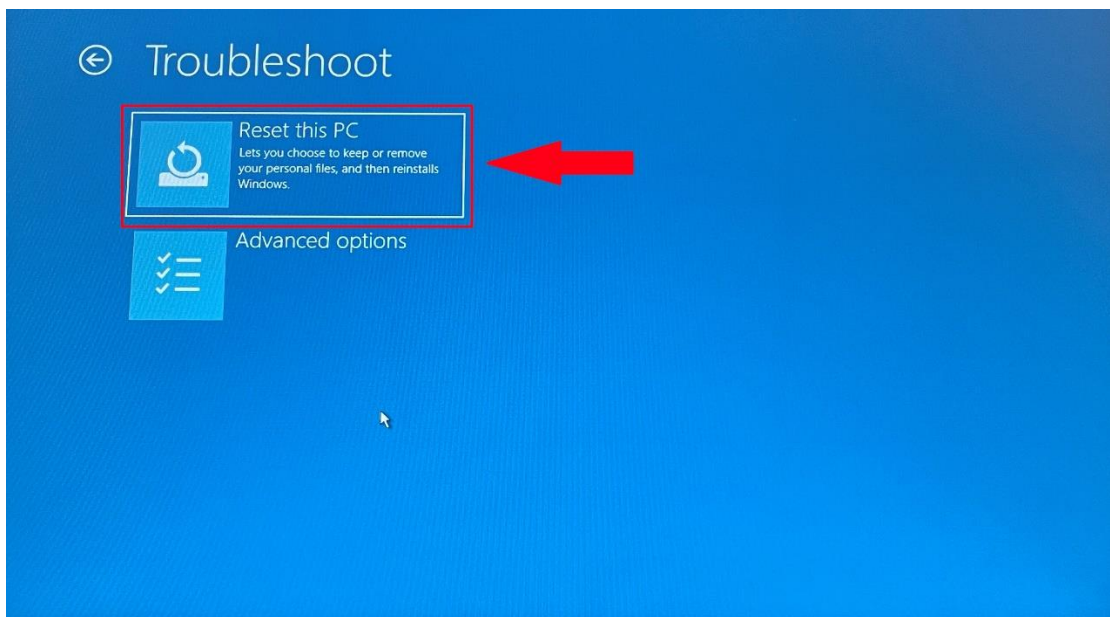
3. Válassza a **„See advanced repair options”** lehetőséget.



4. Válassza a „Troubleshoot” (Hibaelhárítás) opciót!



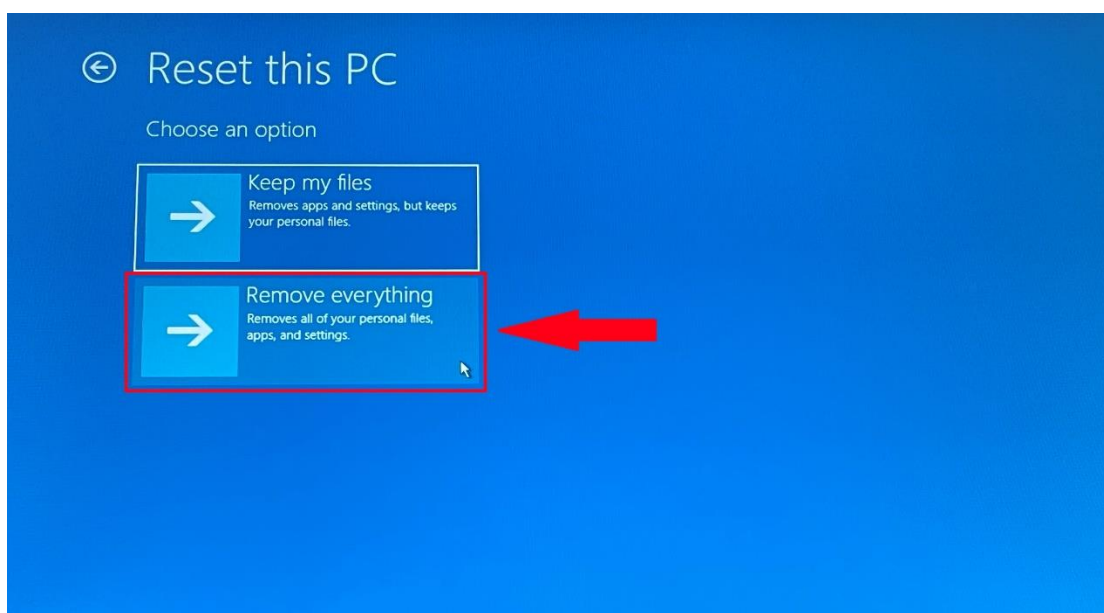
5. Válassza a „Reset this PC” (Gép alaphelyzetbe állítása) lehetőséget!



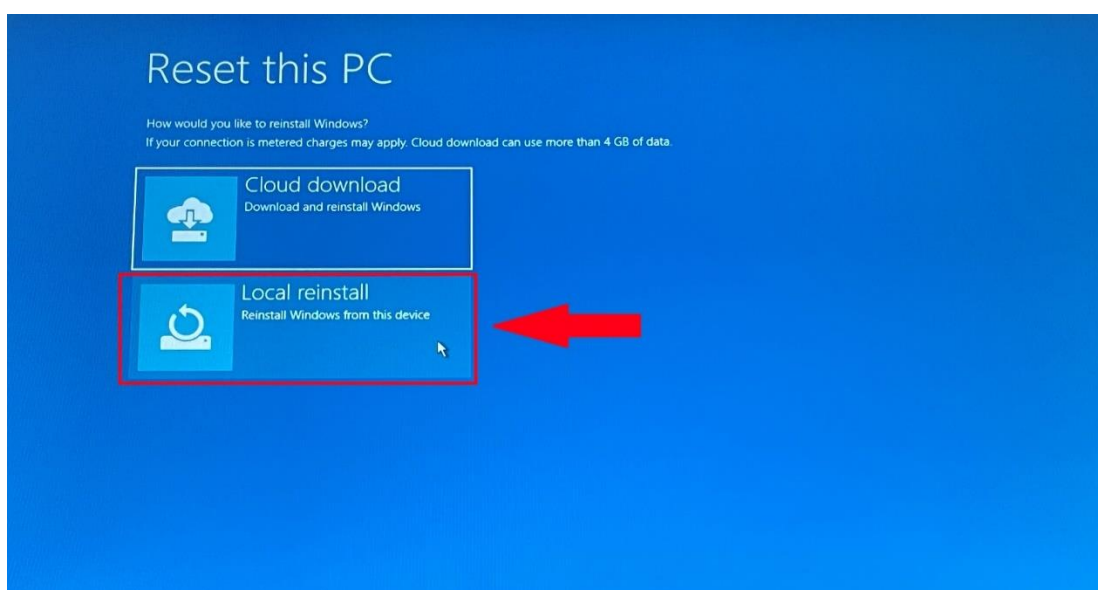
6. Ennél a lépésnél két lehetőség közül választhat. Kérem, mérlegelje, hogy Önnek melyik a legmegfelelőbb. A „**Remove everything**” (**Minden elem eltávolítása**) opciót választva, a telepítés során törölődnek a személyes fájlok, alkalmazások és beállítások.

Megjegyzés: abban az esetben, ha új felhasználóhoz kerül a notebook, mindenképpen ezt javasoljuk.

FIGYELEM! A FOLYAMAT TELJES ADATVESZTÉSSEL JÁR!

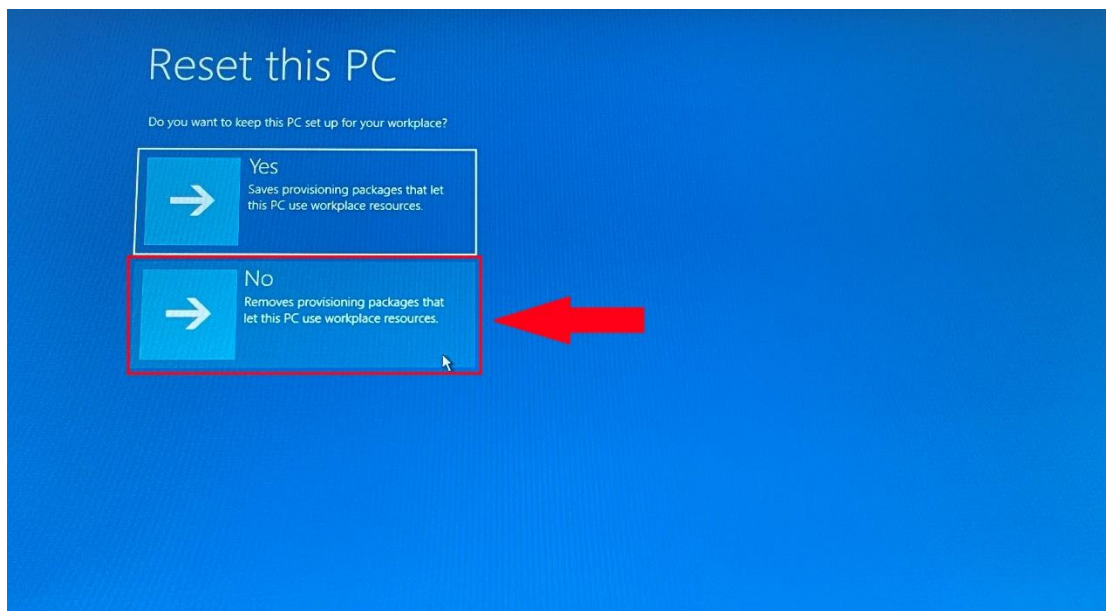


7. Válassza a „**Local reinstall**” (**Helyi újratelepítés**) opciót!



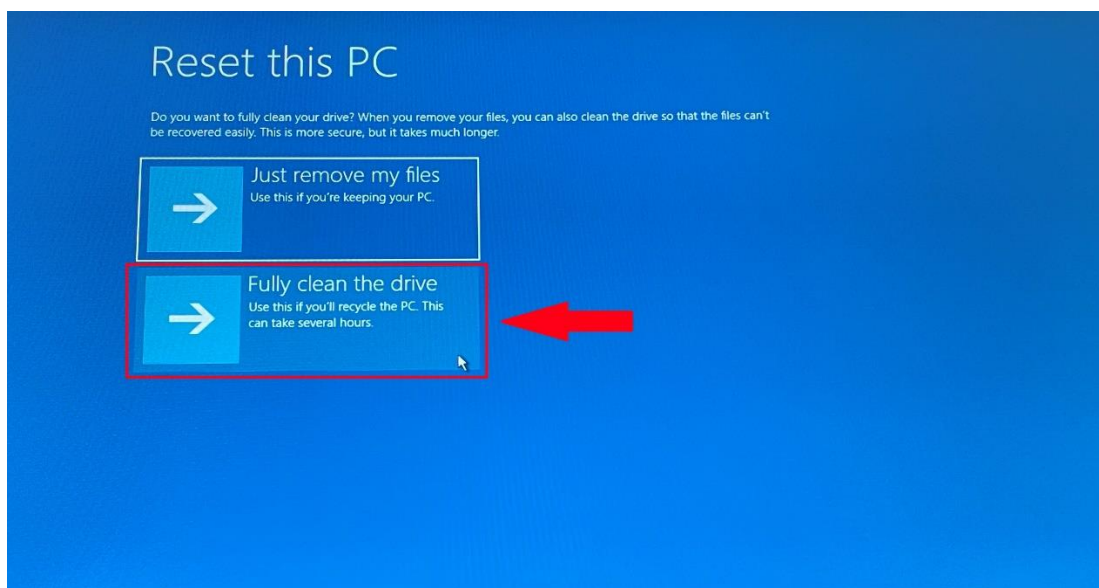
8. Ennél a pontnál két lehetőség közül választhat. Kérem, hogy az Önnek leginkább megfelelőt válassza.

Megjegyzés: abban az esetben, ha teljesen alaphelyzetbe szeretné állítani az eszközt, kattintson a „No” (Nem) gombra.

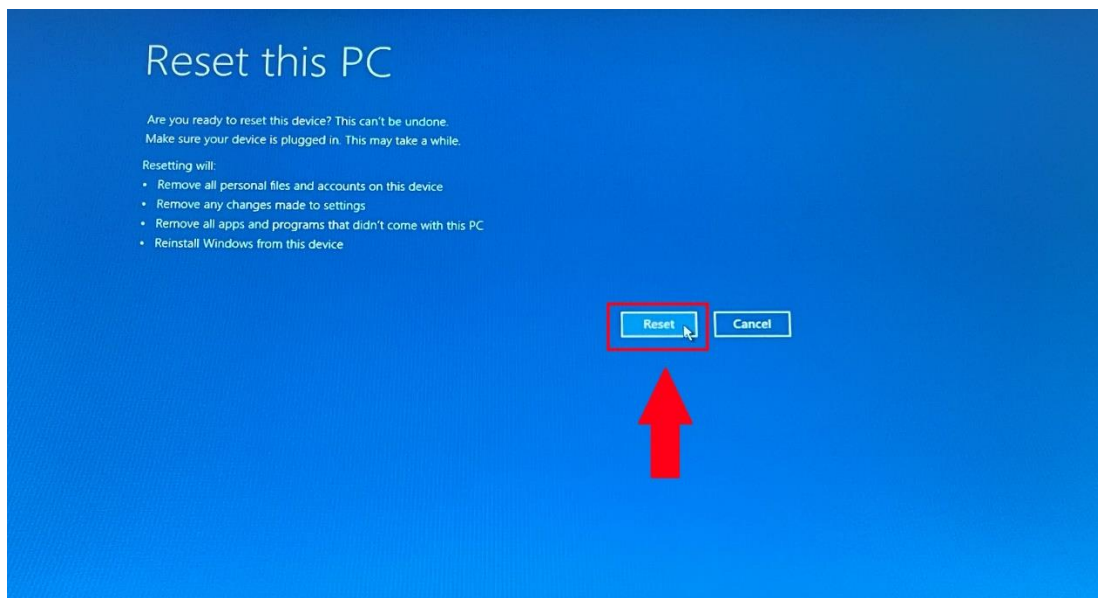


9. Válassza a „Fully clean the drive” (Merevlemez tisztítása) opciót, amennyiben mindent törölni szeretne az eszkösről.

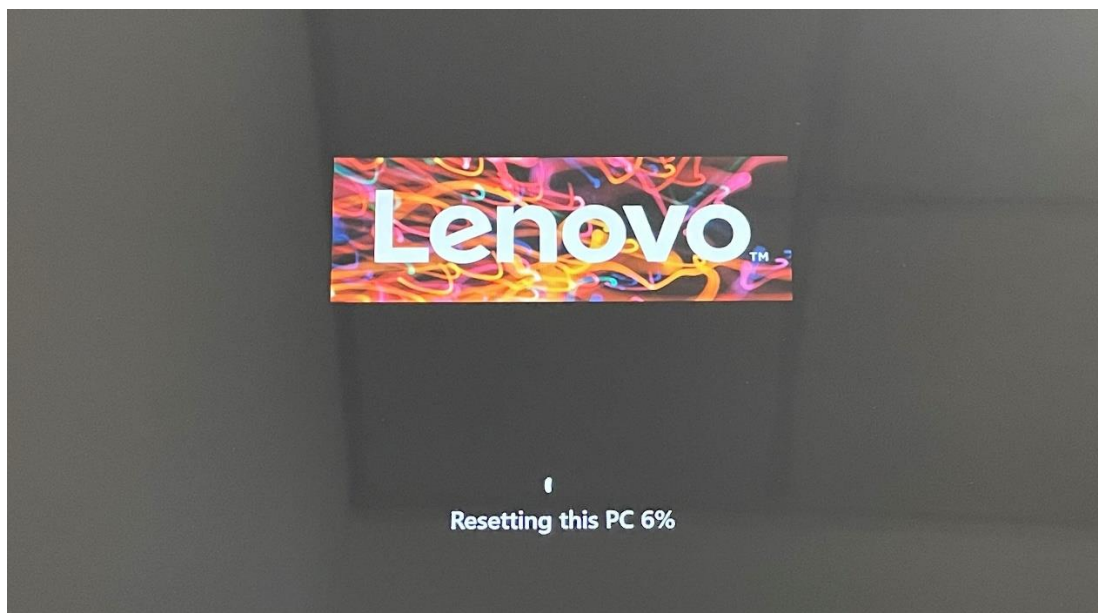
Megjegyzés: a folyamat rendkívül időigényes.



10. Kattintson a „Reset this PC” (Visszaállítás alapállapotba) gombra, ezt követően a folyamat elindul.

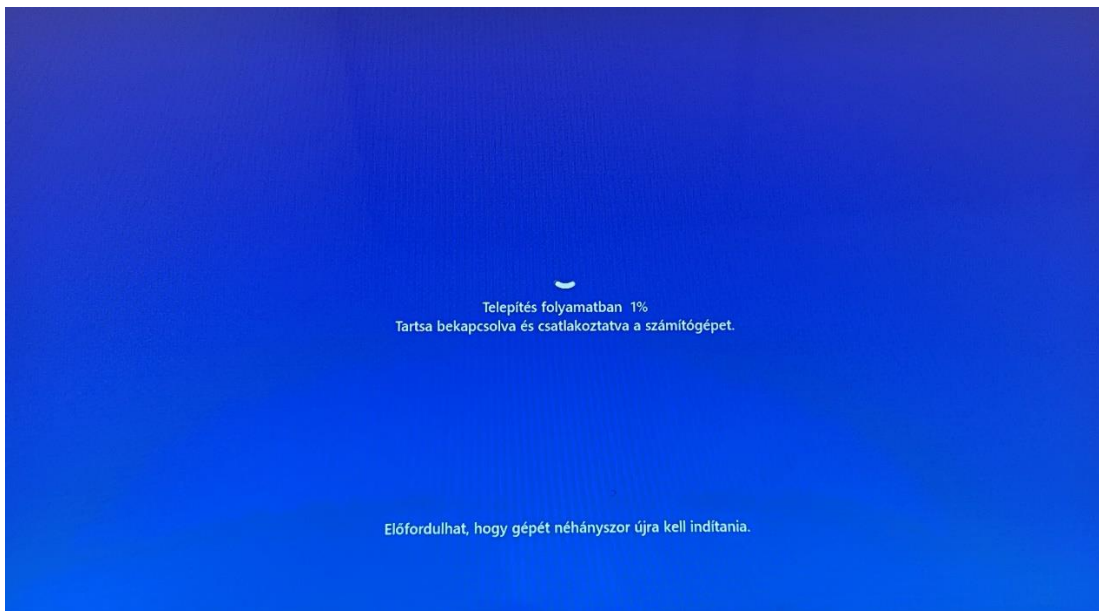


11. Az alábbi képernyőnél a folyamat állapotát tudja nyomon követni, egyéb teendője nincs, csak türelmesen várni.



12. Az alábbi képernyőnél a telepítés állapotát tudja nyomon követni, egyéb teendője nincs, csak türelmesen várni.

Megjegyzés: a folyamat során előfordulhat, hogy a rendszer többször újraindul.



13. A folyamat végén az alábbi képernyő jelenik meg. Megkezdheti a laptop beüzemelését.

