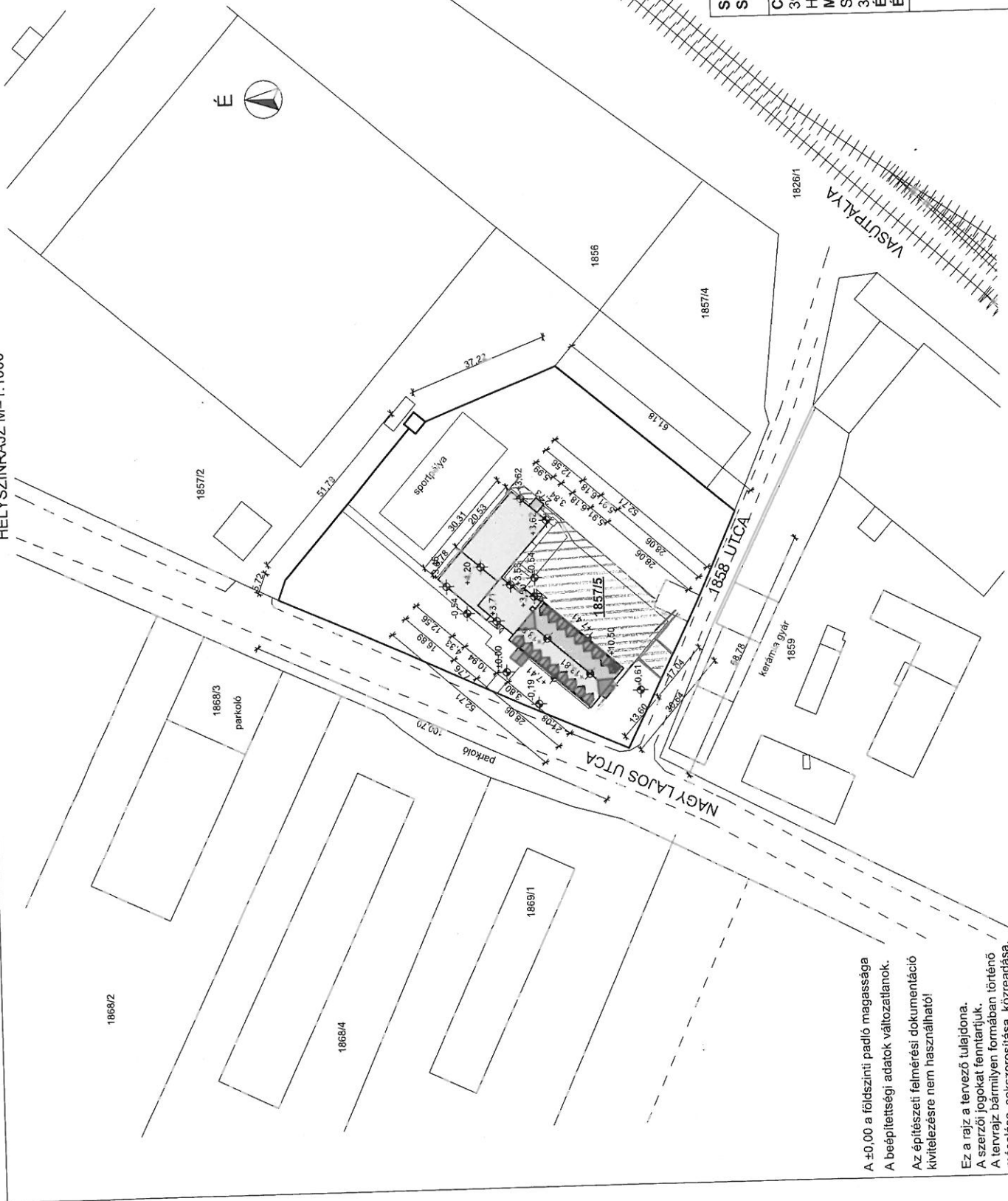


HELYSZÍNRAJZ M=1:1000



Sárospataki Óvoda, Ált. Iskola,
Spec. Szakiskola és Kollégiumi épület

Címe:
3950 Sárospatak, Nagy Lajos utca 10.
HRSZ.: 1857/5

Megrendelő:
Sárospatak Város Önkormányzata
3950 Sárospatak, Rákóczi út 32.
Építész tervező: Riesz Gábor (É-02-0743)
Ép. munkatárs: Varga József

F-00

**FELMÉRÉSI
TERV**
HELYSZÍNRAJZ
M = 1:1000
2017.május.26



A ±0,00 a földszinti padló magassága
A beépítettségi adatok változhatnak.
Az építészeti felmérési dokumentáció
kivételre nem használható!

Ez a rajz a tervező tulajdona.
A szerzői jogokat fenntartjuk.
A tervrajz bármilyen formában történő
másolása, sokszorosítása, közreadása,
közvetítése a tervező hozzájárulása
nélkül tilos!