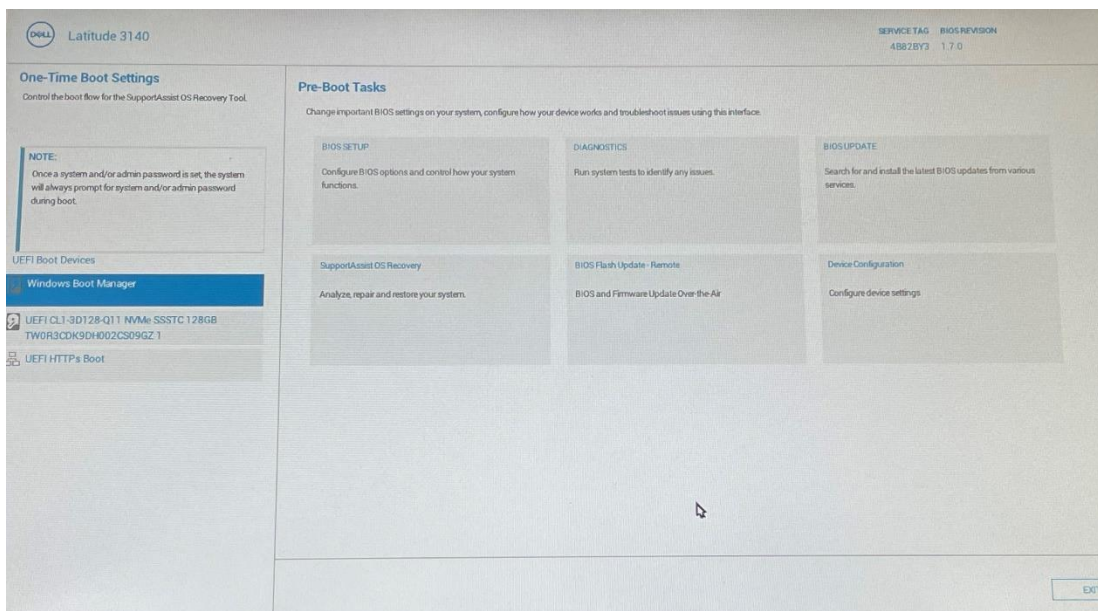


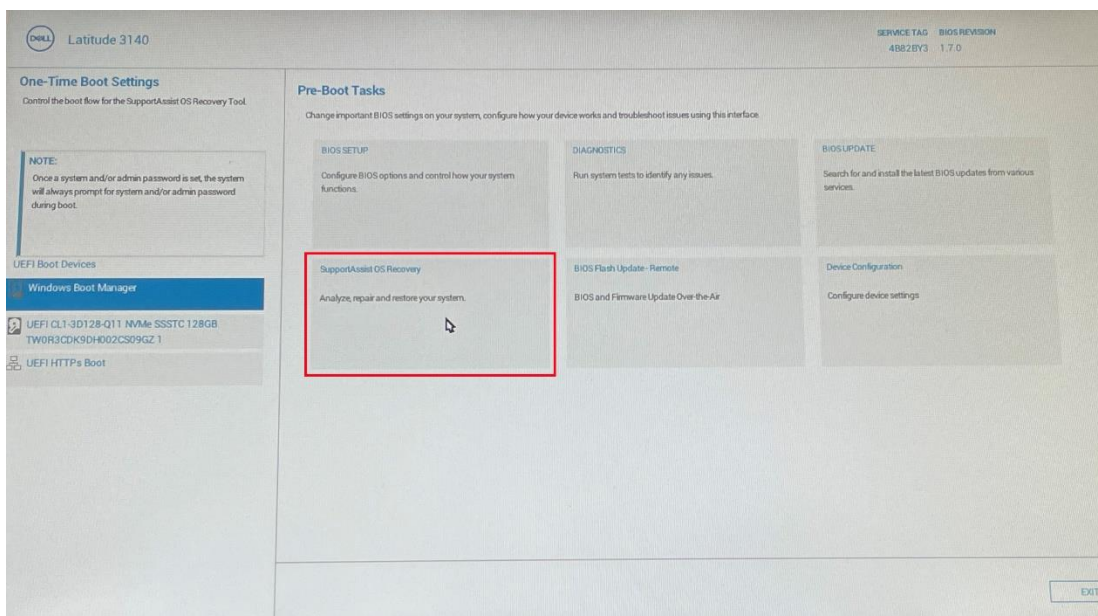
# ÚTMUTATÓ

- az RRF-1.2.1-2021-2021-00001 azonosítójú, „Digitális oktatáshoz való egyenlő hozzáférés feltételeinek biztosítása a tanulók és a pedagógusok számára” című projekt keretében személyes használatra kiosztott DELL Latitude 3140 notebook operációs rendszerének (MS WIN 11) saját meghajtóról történő újratelepítéséhez

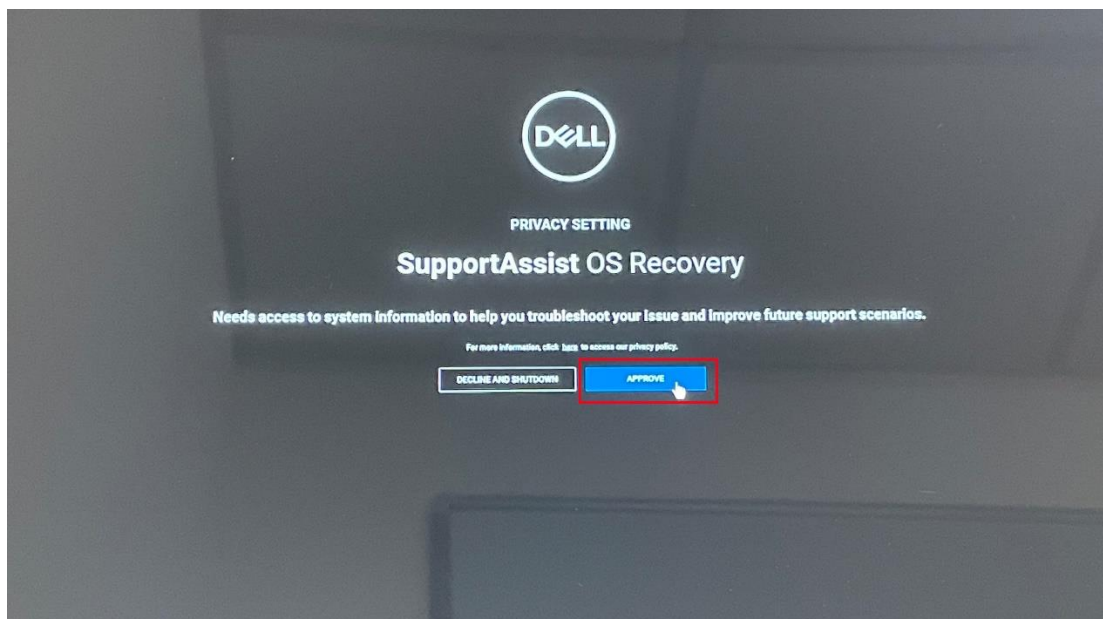
1. Használja a tápkábelt, csatlakoztassa az eszközt hálózati áramforráshoz.
2. Kapcsolja be a gépet, majd nyomja meg többször egymás után az „F12” billentyűt az alábbi képernyő betöltéséig.



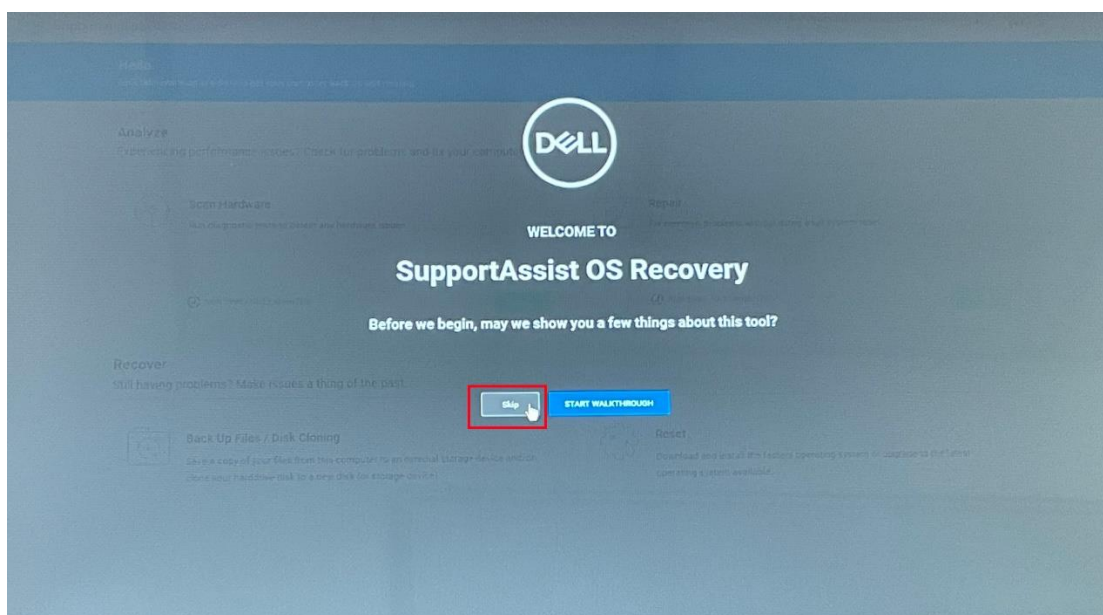
3. Válassza a „SupportAssist OS Recovery” opciót.



4. A folytatáshoz kattintson az „Approve” (Jóváhagy) gombra.

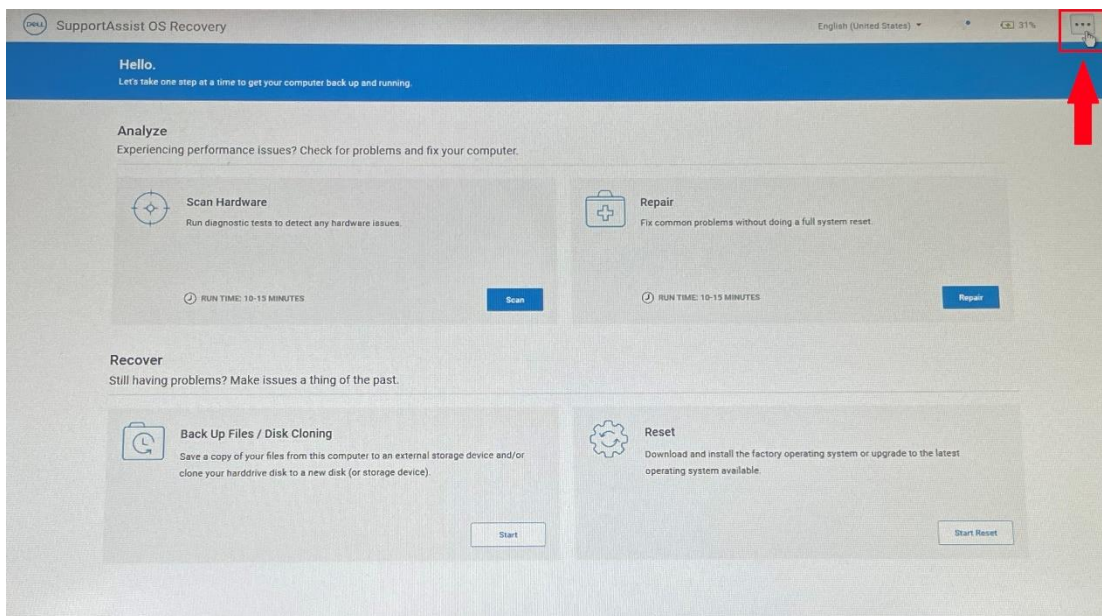


5. A továbblépéshez kattintson a „Skip” (Kihagyás) gombra.

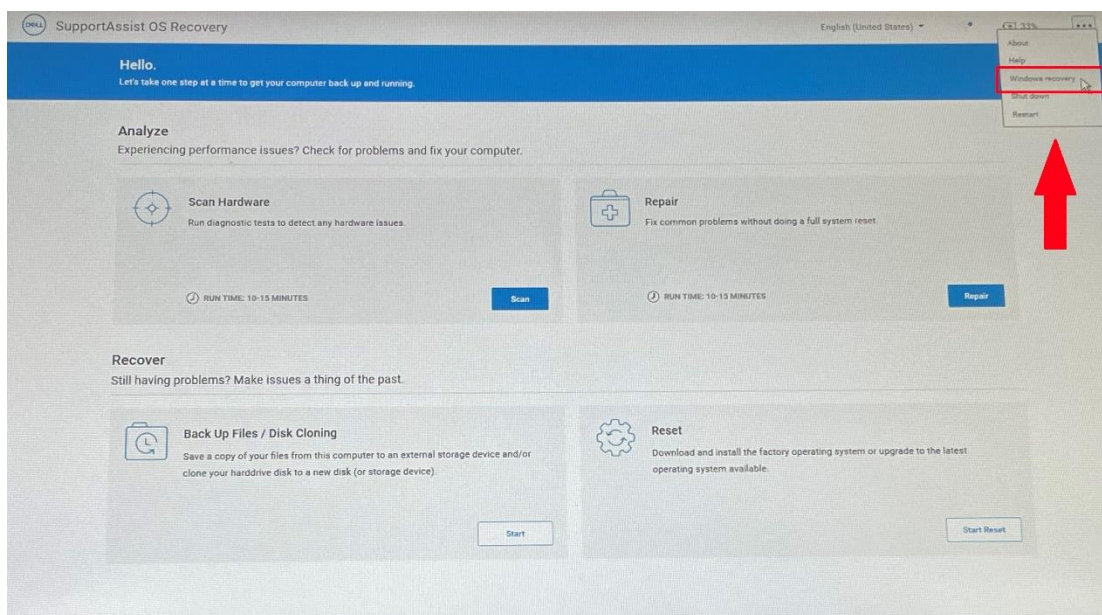




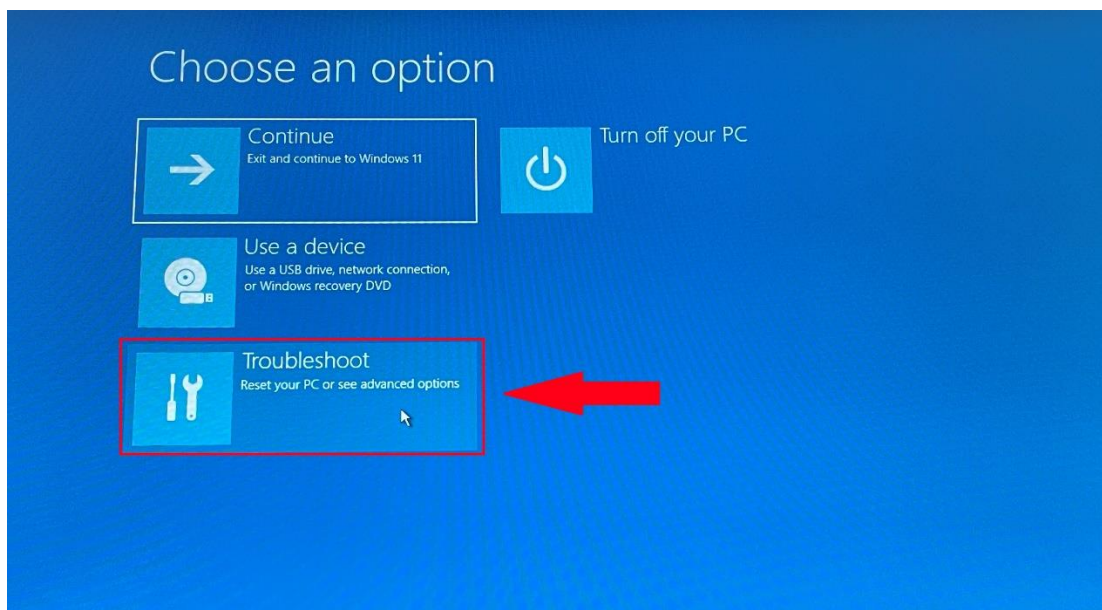
6. Kattintson a jobb felső sarokban található „...” ikonra.



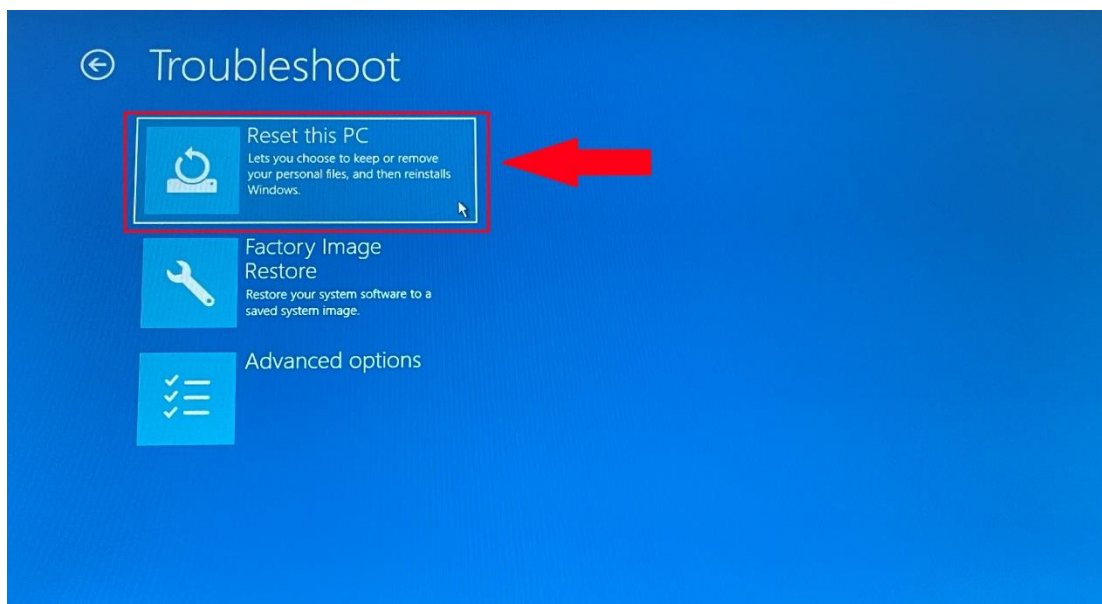
7. A legördülő menüből válassza ki és kattintson a „Windows recovery” lehetőségre.



8. Válassza a „Troubleshoot” (Hibaelhárítás) opciót!

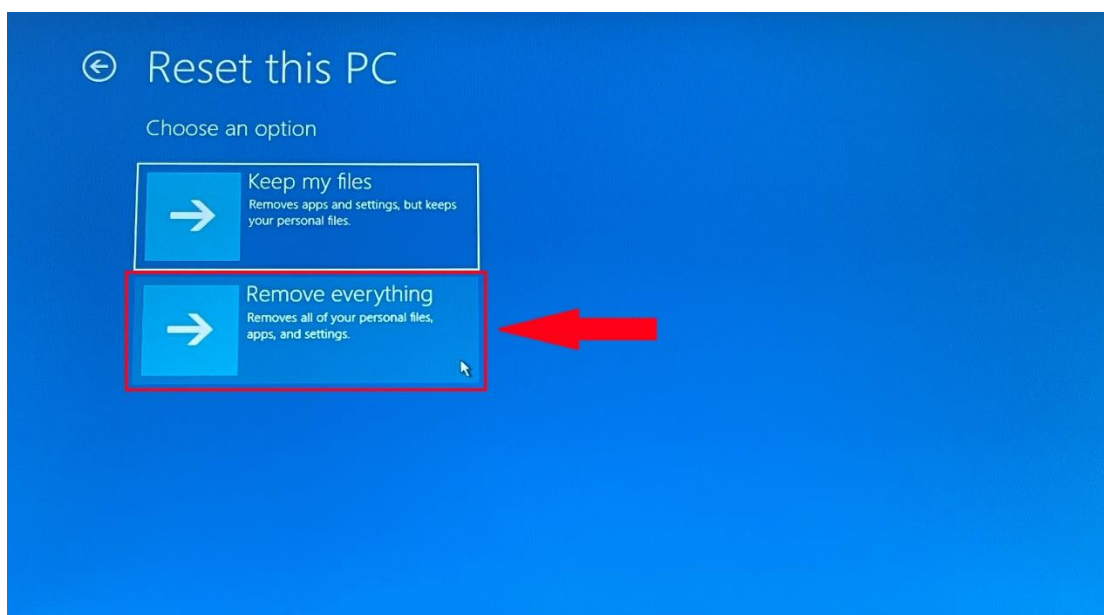


9. Válassza a „Reset this PC” (Gép alaphelyzetbe állítása) lehetőséget!

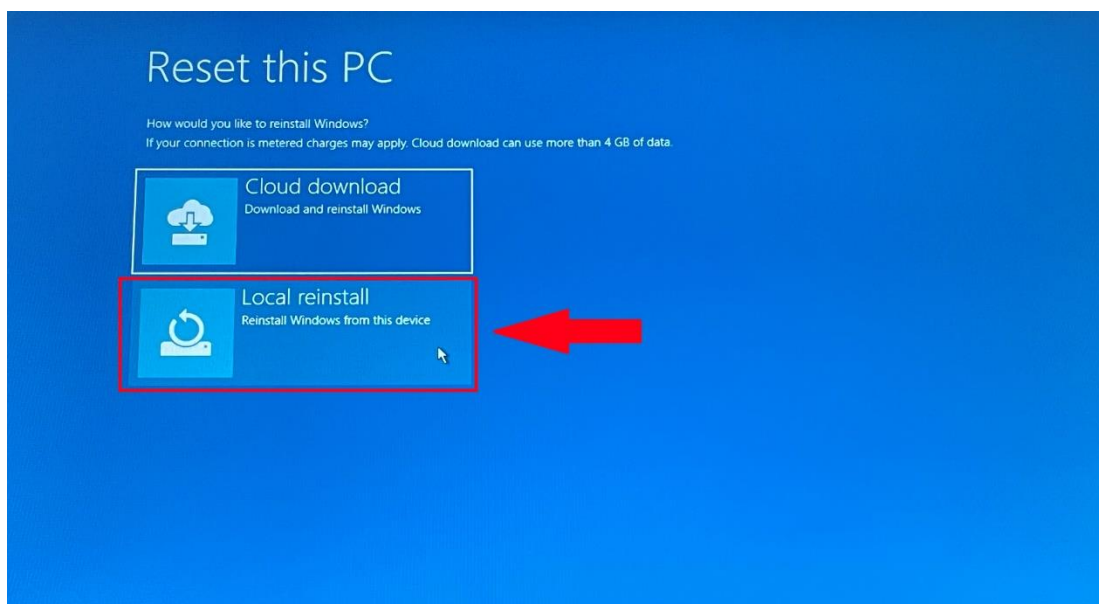


10. Ennél a lépésnél két lehetőség közül választhat. Kérem, mérlegelje, hogy Önnek melyik a legmegfelelőbb. A „**Remove everything**” (**Minden elem eltávolítása**) opciót választva, a telepítés során törölődnek a személyes fájlok, alkalmazások és beállítások. **Megjegyzés:** abban az esetben, ha új felhasználóhoz kerül a notebook, mindenképpen ezt javasoljuk.

**FIGYELEM! A FOLYAMAT TELJES ADATVESZTÉSSEL JÁR!**



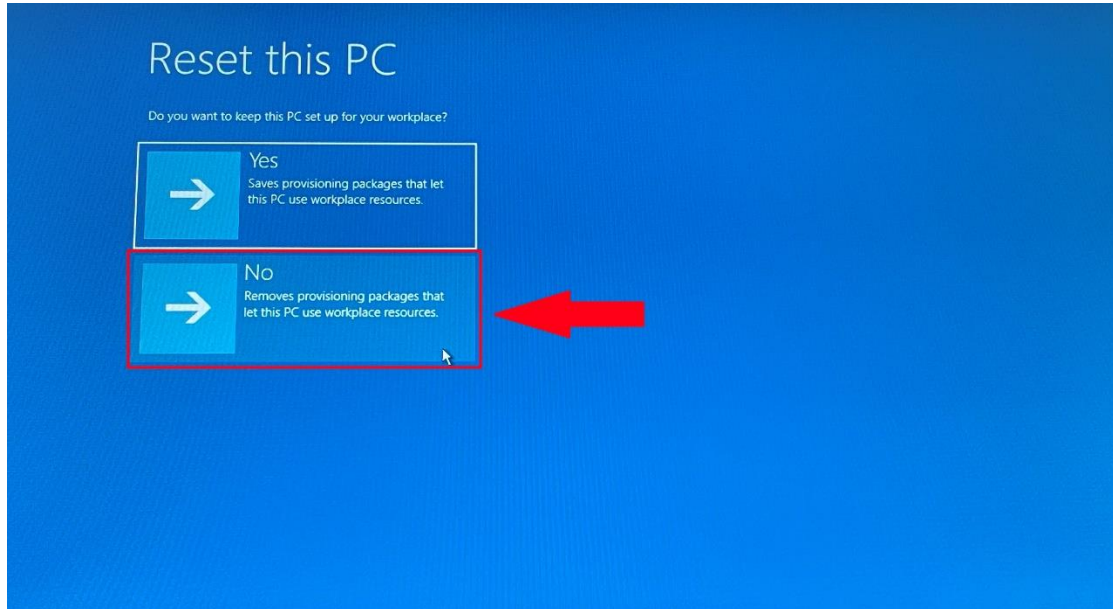
11. Válassza a „**Local reinstall**” (**Helyi újratelepítés**) opciót!





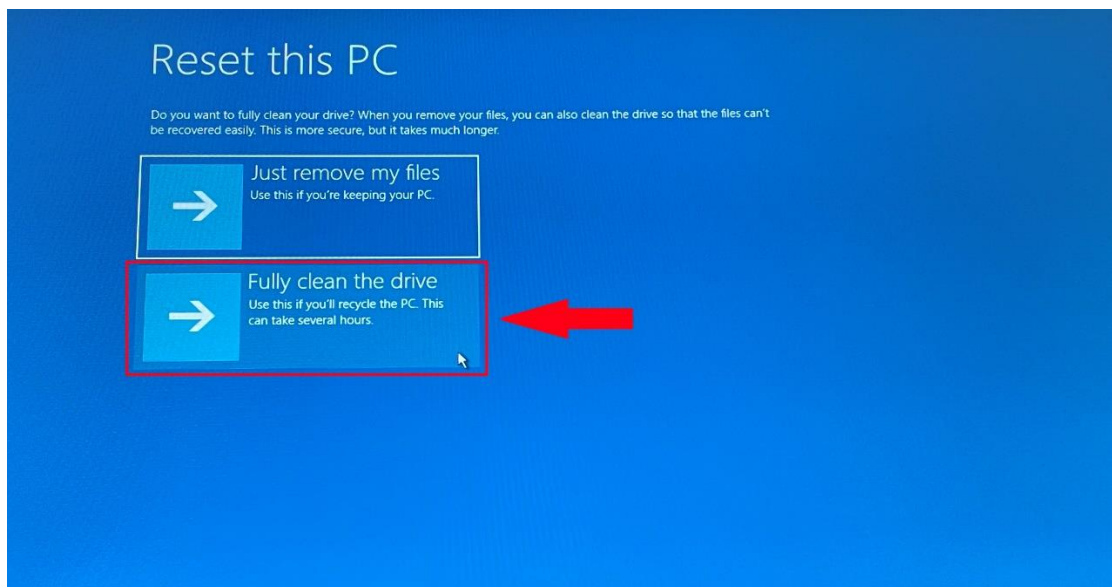
12. Ennél a pontnál két lehetőség közül választhat. Kérem, az Önnek leginkább megfelelőt válassza.

**Megjegyzés:** abban az esetben, ha teljesen alaphelyzetbe szeretné állítani az eszközt, kattintson a „No” (Nem) gombra.

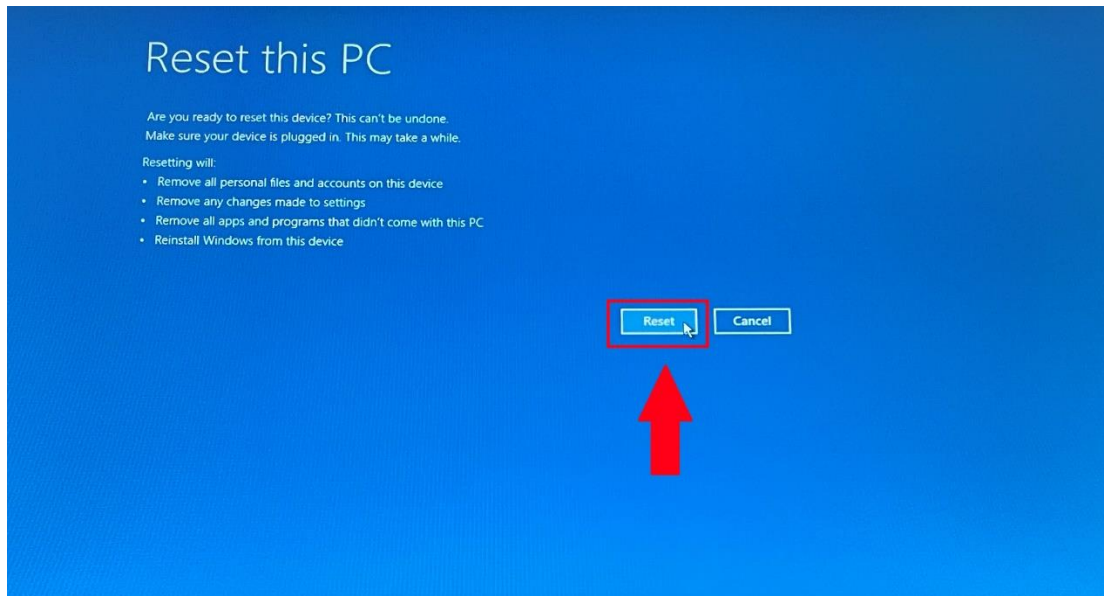


13. Válassza a „Fully clean the drive” (Merevlemez tisztítása) opciót, amennyiben mindent törölni szeretne az eszközről.

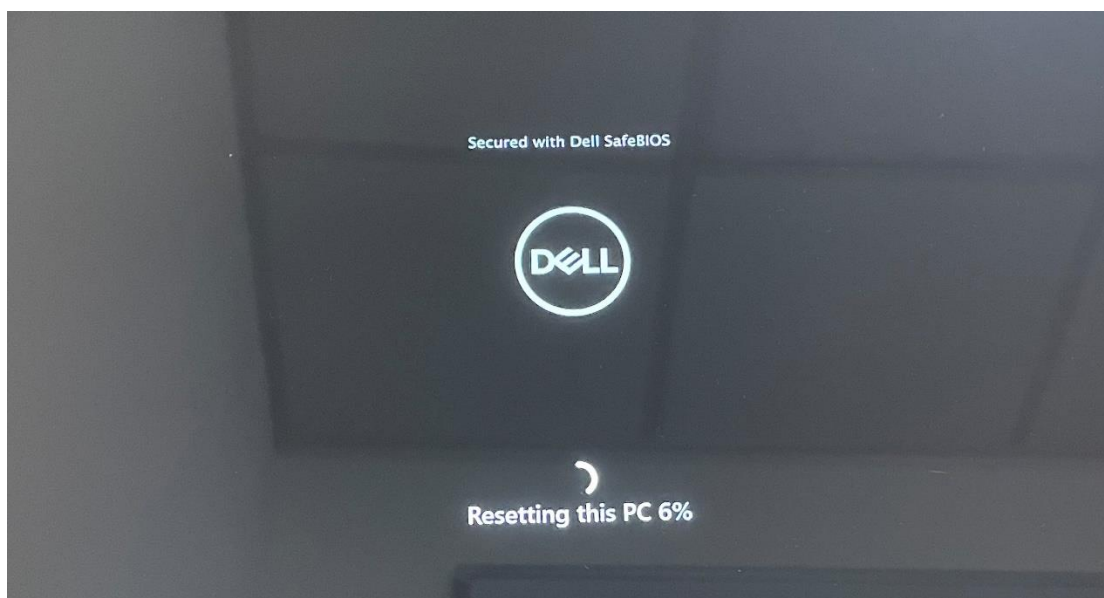
**Megjegyzés:** a folyamat rendkívül időigényes.



14. Kattintson a „Reset this PC” (Visszaállítás alapállapotba) gombra, ezt követően a folyamat elindul.

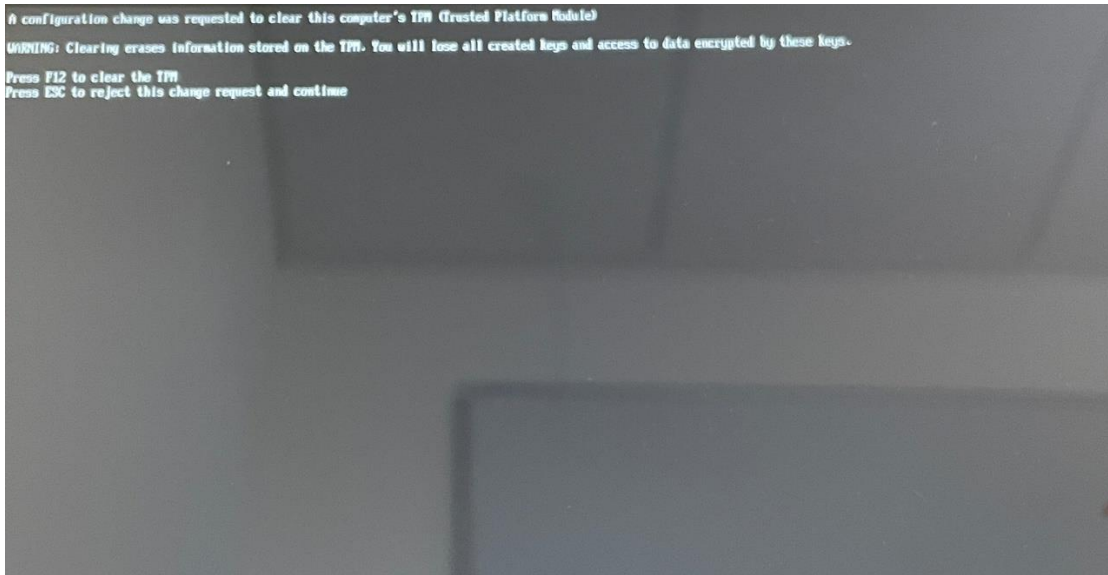


15. Az alábbi képernyőnél a folyamat állapotát tudja nyomon követni, egyéb teendője nincs, csak türelmesen várni.



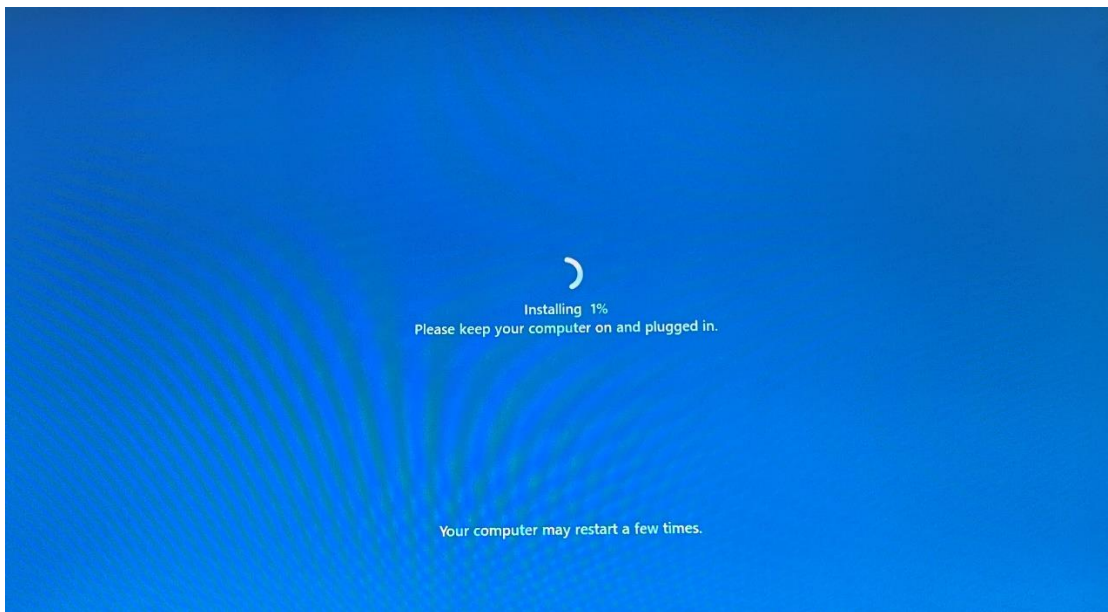


16. A továbblépéshez nyomja meg az „F12” billentyűt.



17. Az alábbi képernyőnél a telepítés állapotát tudja nyomon követni, egyéb teendője nincs, csak türelmesen várni.

**Megjegyzés:** a folyamat során előfordulhat, hogy a rendszer többször újraindul.



18. A folyamat végén az alábbi képernyő jelenik meg. Megkezdheti a laptop beüzemelését.

